

АДМИНИСТРАЦИЯ ВОЛЧИХИНСКОГО РАЙОНА
АЛТАЙСКОГО КРАЯ

ПОСТАНОВЛЕНИЕ

27.10.2021

№ 510

с. Волчиха

Об установлении публичного сервитута в целях размещения объекта электросетевого хозяйства существующей воздушной линии электропередачи ВЛ 35 кВ КП-343 «Коминтерновская - Полуямки» ПАО «Россети Сибирь» (Филиал ПАО «Россети Сибирь» - «Алтайэнерго») в составе Михайловского электросетевого комплекса № 3-3, расположенной в Волчихинском районе Алтайского края

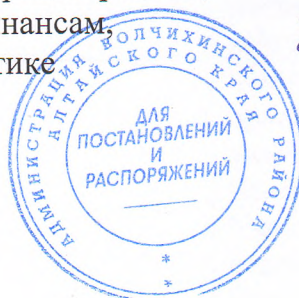
Руководствуясь Земельным кодексом Российской Федерации, Федеральным законом от 23.06.2014 № 171-ФЗ «О внесении изменений в Земельный кодекс Российской Федерации и отдельные законодательные акты Российской Федерации», Федеральным законом от 25.10.2001 №137-ФЗ «О введении в действие земельного кодекса Российской Федерации», принимая во внимание ходатайство ПАО «Россети Сибирь» (Филиал ПАО «Россети Сибирь»-«Алтайэнерго»), п о с т а н о в л я е т:

1. Установить публичный сервитут сроком на 49 лет в целях размещения объекта электросетевого хозяйства существующей воздушной линии электропередачи ВЛ 35 кВ КП-343 «Коминтерновская-Полуямки» ПАО «Россети Сибирь» (Филиал ПАО «Россети Сибирь»-«Алтайэнерго») в составе Михайловского электросетевого комплекса № 3-3, расположенной в Волчихинском районе Алтайского края, необходимого для электроснабжения населения Волчихинского района Алтайского края, в отношении земель и земельных участков, согласно перечню в Приложении 1 (прилагается):
2. Утвердить границы публичного сервитута в соответствии с прилагаемым графическим описанием местоположения границ публичного сервитута.
3. Считать публичный сервитут установленным со дня внесения сведений о нем в Единый государственный реестр недвижимости.
4. Плата за публичный сервитут не устанавливается, в том числе в случае установления публичного сервитута в отношении земельных участков, находящихся в частной собственности.

5. Разместить настоящее постановление на официальном сайте Администрации Волчихинского района Алтайского края в информационно-телекоммуникационной сети «Интернет»: <https://volchiha22.ru>, на официальном сайте Администрации Коминтерновского сельсовета Волчихинского района Алтайского края в информационно-телекоммуникационной сети «Интернет»: <https://volchiha22.ru/pages/361>, на официальном сайте Администрации Берёзовского сельсовета Волчихинского района Алтайского края в информационно-телекоммуникационной сети «Интернет»: <https://volchiha22.ru/pages/396>, на официальном сайте Администрации Новокормихинского сельсовета Волчихинского района Алтайского края в информационно-телекоммуникационной сети «Интернет»: <https://volchiha22.ru/pages/399>.

6. Контроль за исполнением настоящего постановления оставляю за собой.

Заместитель главы Администрации района,
председатель комитета по финансам,
налоговой и кредитной политике



А.И.Авцинов

Приложение 1
к постановлению Администрации
Волчихинского района
от 27.10.2021 № 510

Перечень земель и земельных участков, в отношении которых
устанавливается публичный сервитут

Кадастровый номер земельного участка	Адрес (местоположение)
22:08:010203:3	Местоположение установлено относительно ориентира, расположенного в границах участка. Почтовый адрес ориентира: Российская Федерация, Алтайский край, район Волчихинский, земли СПК «Целинный»
22:08:010203:7	Местоположение установлено относительно ориентира, расположенного за пределами участка. Ориентир п. Березовский, Волчихинского района, Алтайского края. Участок находится примерно в 11 км, по направлению на запад от ориентира. Почтовый адрес ориентира: Российская Федерация, Алтайский край, район Волчихинский
22:08:010203:17	Местоположение установлено относительно ориентира, расположенного за пределами участка. Ориентир п. Березовский Волчихинского района Алтайского края. Участок находится примерно в 9 км, по направлению на запад от ориентира. Почтовый адрес ориентира: Российская Федерация, Алтайский край, Волчихинский район, п. Березовский
22:08:010203:18:	Местоположение установлено относительно ориентира, расположенного за пределами участка. Ориентир п. Березовский. Участок находится примерно в 3,5 км., по направлению на северо-запад от ориентира. Почтовый адрес ориентира: Российская Федерация, Алтайский край, Волчихинский район
22:08:010203:19	Российская Федерация, Алтайский край, район Волчихинский, территория Березовского сельсовета, ЧП Нургалиев М.А

22:08:000000:23 (Единое землепользование)	Местоположение установлено относительно ориентира, расположенного за пределами участка. Ориентир с. Новокормиха. Участок находится примерно в 1,5 км, по направлению на восток от ориентира. Почтовый адрес ориентира: край Алтайский, район Волчихинский
22:08:010203:26	Местоположение установлено относительно ориентира, расположенного за пределами участка. Ориентир п. Березовский. Участок находится примерно в 3 км, по направлению на северо-запад от ориентира. Почтовый адрес ориентира: Российская Федерация, Алтайский край, район Волчихинский, территория Берёзовского сельсовета
22:08:010203:27	Местоположение установлено относительно ориентира, расположенного за пределами участка. Ориентир п. Берёзовский, Волчихинского района Алтайского края. Участок находится примерно в 3 км, по направлению на северо-запад от ориентира. Почтовый адрес ориентира: Российская Федерация, Алтайский край, район Волчихинский
22:08:010203:28	Местоположение установлено относительно ориентира, расположенного за пределами участка. Ориентир п. Березовский, Волчихинского района Алтайского края. Участок находится примерно в 3 км, по направлению на северо-запад от ориентира. Почтовый адрес ориентира: Российская Федерация, Алтайский край, район Волчихинский
22:08:010203:29	Местоположение установлено относительно ориентира, расположенного за пределами участка. Ориентир п. Берёзовский. Участок находится примерно в 2,5 км, по направлению на северо-запад от ориентира. Почтовый адрес ориентира: Российская Федерация, Алтайский край, район Волчихинский
22:08:010203:32	Местоположение установлено относительно ориентира, расположенного за пределами участка. Ориентир п. Березовский. Участок находится примерно в 5,5 км, по направлению на запад от ориентира. Почтовый адрес ориентира: Российская Федерация, Алтайский край, Волчихинский район, Березовский сельсовет

22:08:010203:57	Местоположение установлено относительно ориентира, расположенного за пределами участка. Ориентир Алтайский край Волчихинский район п. Березовский. Участок находится примерно в 10000 м, по направлению на северо-запад от ориентира. Почтовый адрес ориентира: Российская Федерация, Алтайский край, район Волчихинский
22:08:010203:67	Местоположение установлено относительно ориентира, расположенного за пределами участка. Ориентир п. Березовский, Волчихинского района Алтайского края. Участок находится примерно в 8.60 км, по направлению на северо-запад от ориентира. Почтовый адрес ориентира: Российская Федерация, Алтайский край, район Волчихинский
22:08:010203:68	Местоположение установлено относительно ориентира, расположенного за пределами участка. Ориентир п. Березовский, Волчихинского района Алтайского края. Участок находится примерно в 8,31 км, по направлению на северо-запад от ориентира. Почтовый адрес ориентира: Российская Федерация, Алтайский край, район Волчихинский
22:08:010203:69	Местоположение установлено относительно ориентира, расположенного за пределами участка. Ориентир п. Березовский, Волчихинского района Алтайского края. Участок находится примерно в 7,86 км, по направлению на северо-запад от ориентира. Почтовый адрес ориентира: Российская Федерация, Алтайский край, район Волчихинский
22:08:010203:73	Местоположение установлено относительно ориентира, расположенного за пределами участка. Ориентир п. Березовский, Волчихинского района Алтайского края. Участок находится примерно в 6,72 км, по направлению на северо-запад от ориентира. Почтовый адрес ориентира: Российская Федерация, Алтайский край, район Волчихинский
22:08:010203:336	Местоположение установлено относительно ориентира, расположенного за пределами участка. Ориентир п. Березовский, Волчихинского района Алтайского края. Участок находится примерно в 10740 м, по направлению на северо-запад от ориентира. Почтовый адрес ориентира: Российская

	Федерация, Алтайский край, район Волчихинский
22:08:010203:337	Местоположение установлено относительно ориентира, расположенного за пределами участка. Ориентир п. Березовский, Волчихинского района Алтайского края. Участок находится примерно в 10,29 км, по направлению на северо-запад от ориентира. Почтовый адрес ориентира: Российская Федерация, Алтайский край, Волчихинский район
22:08:010203:341	Местоположение установлено относительно ориентира, расположенного за пределами участка. Ориентир п. Березовский, Волчихинского района Алтайского края. Участок находится примерно в 5,75 км, по направлению на северо-запад от ориентира. Почтовый адрес ориентира: Российская Федерация, Алтайский край, Волчихинский район
22:08:010601:333	Российская Федерация, Алтайский край, район Волчихинский, 2,7 км на юго-запад от п. Коминтерн
22:08:010601:327	Местоположение установлено относительно ориентира, расположенного за пределами участка. Ориентир п. Коминтерн, Волчихинского района, Алтайского края. Участок находится примерно в 0.5км, по направлению на запад от ориентира. Почтовый адрес ориентира: Российская Федерация, Алтайский край, район Волчихинский
22:08:010601:328	Местоположение установлено относительно ориентира, расположенного за пределами участка. Ориентир п. Коминтерн, Волчихинского района, Алтайского края. Участок находится примерно в 3.5км, по направлению на юго-запад от ориентира. Почтовый адрес ориентира: Российская Федерация, Алтайский край, район Волчихинский
22:08:010602:848	Российская Федерация, Алтайский край, район Волчихинский, примерно в 0,11 км по направлению на юго-запад от ориентира п. Коминтерн
22:08:010403:9	Местоположение установлено относительно ориентира, расположенного за пределами участка. Ориентир с. Новокормиха. Участок находится примерно в 2 м., по направлению на север от ориентира. Почтовый адрес ориентира: Российская Федерация, Алтайский край, район Волчихинский

<p>22:08:010203:23 (Единое землепользование)</p>	<p>Местоположение установлено относительно ориентира, расположенного за пределами участка. Ориентир поселок. Участок находится примерно в 10 км, по направлению на запад от ориентира. Почтовый адрес ориентира: край Алтайский, р-н Волчихинский, п. Березовский</p>
<p>22:08:010403:364</p>	<p>Местоположение установлено относительно ориентира, расположенного за пределами участка. Ориентир с. Новокормиха, Волчихинского района Алтайского края. Участок находится примерно в 3,5 км, по направлению на юг от ориентира. Почтовый адрес ориентира: Российская Федерация, Алтайский край, район Волчихинский</p>
<p>22:08:010403:425</p>	<p>Местоположение установлено относительно ориентира, расположенного за пределами участка. Ориентир Алтайский край Волчихинский район с. Новокормиха. Участок находится примерно в 2,0 км, по направлению на юг от ориентира. Почтовый адрес ориентира: Российская Федерация, Алтайский край, район Волчихинский</p>
<p>22:08:010403:427</p>	<p>Местоположение установлено относительно ориентира, расположенного за пределами участка. Ориентир с. Новокормиха. Участок находится примерно в 3,1 км, по направлению на юг от ориентира. Почтовый адрес ориентира: Российская Федерация, Алтайский край, Волчихинский район</p>
<p>22:08:010403:433</p>	<p>Местоположение установлено относительно ориентира, расположенного за пределами участка. Ориентир с. Новокормиха. Участок находится примерно в 3 км., по направлению на юго-восток от ориентира. Почтовый адрес ориентира: Российская Федерация, Алтайский край, Волчихинский район</p>
<p>22:08:010403:436</p>	<p>Российская Федерация, Алтайский край, Волчихинский район, участок расположен в 6.42 км от с. Новокормиха по направлению на юго-восток</p>
<p>22:08:000000:74</p>	<p>Местоположение установлено относительно ориентира, расположенного за пределами участка. Ориентир с. Новокормиха. Участок находится примерно в 3,6 км, по направлению на юго-восток от ориентира. Почтовый адрес ориентира: Российская Федерация, Алтайский край, Волчихинский район</p>

22:08:000000:32

Местоположение установлено относительно ориентира, расположенного за пределами участка. Ориентир с. Новокормиха Волчихинского района Алтайского края. Участок находится примерно в 2,7 км, по направлению на юго-восток от ориентира. Почтовый адрес ориентира: Российская Федерация, Алтайский край, район Волчихинский

**Схема расположения границ публичного сервитута воздушной линии электропередачи
ВЛ 35 кВ КП-343 "Коминтерновская-Полюямки", ПАО "Россети Сибирь" (Филиал ПАО
"Россети Сибирь" - "Алтайэнерго") в составе Михайловского электросетевого комплекса №3-
3, расположенной в Волчихинском районе Алтайского края
(текстовая часть)**

Условный омер части границы публичного сервитута		
Площадь публичного сервитута 848 кв. м.		
Обозначение характерных точек границы публичного сервитута	Координаты, м	
	X	Y
1	2	3
22:08:010602:848		
(1)		
1	469612,85	1351142,53
2	469612,73	1351149,11
3	469610,73	1351149,06
4	469610,81	1351142,52
1	469612,85	1351142,53
(2)		
5	469690,50	1351066,92
6	469692,21	1351065,33
7	469693,81	1351067,04
8	469692,09	1351068,65
5	469690,50	1351066,92
(3)		
9	469759,26	1351000,06
10	469761,05	1350998,55
11	469762,56	1351000,34
12	469760,77	1351001,86
9	469759,26	1351000,06
(4)		
13	469827,55	1350934,93
14	469829,34	1350933,42
15	469830,85	1350935,21
16	469829,06	1350936,73
13	469827,55	1350934,93
(5)		
17	469895,76	1350870,17
18	469897,55	1350868,66
19	469899,06	1350870,45
20	469897,27	1350871,97
17	469895,76	1350870,17
(6)		
21	469963,65	1350804,63
22	469965,36	1350803,04
23	469966,95	1350804,75
24	469965,24	1350806,35
21	469963,65	1350804,63
(7)		
25	470032,36	1350734,66
26	470038,65	1350736,59
27	470038,05	1350738,50
28	470031,78	1350736,62
25	470032,36	1350734,66
22:08:010601:327		
(8)		
29	470036,66	1350600,42
30	470039,92	1350606,12
31	470038,19	1350607,11
32	470034,92	1350601,44

29	470036,66	1350600,42
(9)		
33	469960,74	1350552,30
34	469962,29	1350550,54
35	469964,05	1350552,09
36	469962,51	1350553,85
33	469960,74	1350552,30
(10)		
37	469877,23	1350494,36
38	469878,78	1350492,60
39	469880,54	1350494,15
40	469879,00	1350495,91
37	469877,23	1350494,36
(11)		
41	469792,95	1350436,69
42	469794,50	1350434,93
43	469796,26	1350436,48
44	469794,72	1350438,24
41	469792,95	1350436,69
(12)		
45	469712,54	1350381,79
46	469714,09	1350380,03
47	469715,85	1350381,58
48	469714,31	1350383,34
45	469712,54	1350381,79
(13)		
49	469629,68	1350324,23
50	469631,23	1350322,47
51	469632,99	1350324,02
52	469631,45	1350325,78
49	469629,68	1350324,23
(14)		
53	469546,96	1350267,12
54	469548,51	1350265,36
55	469550,27	1350266,91
56	469548,73	1350268,67
53	469546,96	1350267,12
(15)		
57	469463,23	1350209,68
58	469464,78	1350207,92
59	469466,54	1350209,47
60	469465,00	1350211,23
57	469463,23	1350209,68
(16)		
61	469379,96	1350152,62
62	469381,51	1350150,86
63	469383,27	1350152,41
64	469381,73	1350154,17
61	469379,96	1350152,62
(17)		
65	469297,60	1350095,44
66	469299,15	1350093,68
67	469300,91	1350095,23
68	469299,37	1350096,99
65	469297,60	1350095,44
(18)		
69	469212,37	1350033,46
70	469217,55	1350037,53
71	469216,32	1350039,09

72	469211,13	1350035,06
69	469212,37	1350033,46
(19)		
73	468821,60	1349839,25
74	468822,72	1349837,17
75	468824,77	1349838,30
76	468823,66	1349840,36
73	468821,60	1349839,25
(20)		
77	468723,74	1349789,83
78	468724,86	1349787,75
79	468726,91	1349788,88
80	468725,80	1349790,94
77	468723,74	1349789,83
(21)		
81	468624,95	1349739,96
82	468626,07	1349737,88
83	468628,12	1349739,01
84	468627,01	1349741,07
81	468624,95	1349739,96
(22)		
85	468526,06	1349690,02
86	468527,18	1349687,94
87	468529,23	1349689,07
88	468528,12	1349691,13
85	468526,06	1349690,02
(23)		
89	468428,28	1349640,65
90	468429,40	1349638,57
91	468431,45	1349639,70
92	468430,34	1349641,76
89	468428,28	1349640,65
(24)		
93	468329,72	1349590,89
94	468330,84	1349588,81
95	468332,89	1349589,94
96	468331,78	1349592,00
93	468329,72	1349590,89
(25)		
97	468238,67	1349544,91
98	468239,79	1349542,83
99	468241,84	1349543,96
100	468240,73	1349546,02
97	468238,67	1349544,91
(26)		
101	468142,14	1349496,17
102	468143,26	1349494,09
103	468145,31	1349495,22
104	468144,20	1349497,28
101	468142,14	1349496,17
(27)		
105	468043,19	1349446,21
106	468044,31	1349444,13
107	468046,36	1349445,26
108	468045,25	1349447,32
105	468043,19	1349446,21
(28)		
109	467935,65	1349391,91
110	467936,77	1349389,83

111	467938,82	1349390,96
112	467937,71	1349393,02
109	467935,65	1349391,91
(29)		
113	467859,35	1349353,38
114	467860,47	1349351,30
115	467862,52	1349352,43
116	467861,41	1349354,49
113	467859,35	1349353,38
22:08:010601:333		
(30)		
117	467763,57	1349300,51
118	467759,05	1349305,28
119	467757,60	1349303,91
120	467762,10	1349299,14
117	467763,57	1349300,51
(31)		
121	467698,94	1349240,05
122	467700,55	1349238,33
123	467702,25	1349239,94
124	467700,65	1349241,65
121	467698,94	1349240,05
(32)		
125	467629,95	1349168,48
126	467631,56	1349166,76
127	467633,26	1349168,37
128	467631,66	1349170,08
125	467629,95	1349168,48
22:08:010601:328		
(33)		
129	467482,52	1349015,52
130	467484,13	1349013,80
131	467485,83	1349015,41
132	467484,23	1349017,12
129	467482,52	1349015,52
(34)		
133	467411,88	1348942,24
134	467413,49	1348940,52
135	467415,19	1348942,13
136	467413,59	1348943,84
133	467411,88	1348942,24
(35)		
137	467334,98	1348862,45
138	467336,59	1348860,73
139	467338,29	1348862,34
140	467336,69	1348864,05
137	467334,98	1348862,45
(36)		
141	467265,59	1348790,46
142	467267,20	1348788,74
143	467268,90	1348790,35
144	467267,30	1348792,06
141	467265,59	1348790,46
(37)		
145	467195,73	1348717,98
146	467197,34	1348716,26
147	467199,04	1348717,87
148	467197,44	1348719,58
145	467195,73	1348717,98

(38)		
149	467119,27	1348638,65
150	467120,88	1348636,93
151	467122,58	1348638,54
152	467120,98	1348640,25
149	467119,27	1348638,65
(39)		
153	467042,97	1348559,49
154	467044,58	1348557,77
155	467046,28	1348559,38
156	467044,68	1348561,09
153	467042,97	1348559,49
(40)		
157	466966,82	1348480,49
158	466968,43	1348478,77
159	466970,13	1348480,38
160	466968,53	1348482,09
157	466966,82	1348480,49
(41)		
161	466896,45	1348407,48
162	466898,06	1348405,76
163	466899,76	1348407,37
164	466898,16	1348409,08
161	466896,45	1348407,48
(42)		
165	466817,37	1348325,43
166	466818,98	1348323,71
167	466820,68	1348325,32
168	466819,08	1348327,03
165	466817,37	1348325,43
22:08:010403:425		
(43)		
169	465906,72	1346718,85
170	465900,52	1346721,03
171	465899,85	1346719,16
172	465906,03	1346716,96
169	465906,72	1346718,85
(44)		
173	465858,93	1346627,60
174	465861,06	1346626,60
175	465862,05	1346628,72
176	465859,93	1346629,72
173	465858,93	1346627,60
(45)		
177	465814,27	1346532,75
178	465816,40	1346531,75
179	465817,39	1346533,87
180	465815,27	1346534,87
177	465814,27	1346532,75
22:08:000000:74		
(46)		
181	465764,70	1346427,49
182	465766,83	1346426,49
183	465767,82	1346428,61
184	465765,70	1346429,61
181	465764,70	1346427,49
(47)		
185	465719,20	1346330,87
186	465721,33	1346329,87

187	465722,32	1346331,99
188	465720,20	1346332,99
185	465719,20	1346330,87
(48)		
189	465670,51	1346227,46
190	465672,64	1346226,46
191	465673,63	1346228,58
192	465671,51	1346229,58
189	465670,51	1346227,46
(49)		
193	465623,83	1346128,33
194	465625,96	1346127,33
195	465626,95	1346129,45
196	465624,83	1346130,45
193	465623,83	1346128,33
(50)		
197	465578,26	1346031,56
198	465580,39	1346030,56
199	465581,38	1346032,68
200	465579,26	1346033,68
197	465578,26	1346031,56
(51)		
201	465532,15	1345933,65
202	465534,28	1345932,65
203	465535,27	1345934,77
204	465533,15	1345935,77
201	465532,15	1345933,65
(52)		
205	465485,44	1345834,46
206	465487,57	1345833,46
207	465488,56	1345835,58
208	465486,44	1345836,58
205	465485,44	1345834,46
22:08:000000:32		
(53)		
209	465440,24	1345738,47
210	465442,37	1345737,47
211	465443,36	1345739,59
212	465441,24	1345740,59
209	465440,24	1345738,47
(54)		
213	465393,75	1345639,74
214	465395,88	1345638,74
215	465396,87	1345640,86
216	465394,75	1345641,86
213	465393,75	1345639,74
22:08:010403:436		
(55)		
217	465347,67	1345541,89
218	465349,80	1345540,89
219	465350,79	1345543,01
220	465348,67	1345544,01
217	465347,67	1345541,89
(56)		
221	465301,12	1345443,04
222	465303,25	1345442,04
223	465304,24	1345444,16
224	465302,12	1345445,16
221	465301,12	1345443,04

(57)		
225	465255,12	1345345,35
226	465257,25	1345344,35
227	465258,24	1345346,47
228	465256,12	1345347,47
225	465255,12	1345345,35
(58)		
229	465210,68	1345250,98
230	465212,81	1345249,98
231	465213,80	1345252,10
232	465211,68	1345253,10
229	465210,68	1345250,98
22:08:00000:32(2)		
(59)		
233	465162,12	1345147,85
234	465164,25	1345146,85
235	465165,24	1345148,97
236	465163,12	1345149,97
233	465162,12	1345147,85
22:08:010403:433		
(60)		
237	465115,21	1345048,24
238	465117,34	1345047,24
239	465118,33	1345049,36
240	465116,21	1345050,36
237	465115,21	1345048,24
(61)		
241	465069,21	1344950,56
242	465071,34	1344949,56
243	465072,33	1344951,68
244	465070,21	1344952,68
241	465069,21	1344950,56
(62)		
245	465022,20	1344850,73
246	465024,33	1344849,73
247	465025,32	1344851,85
248	465023,20	1344852,85
245	465022,20	1344850,73
22:08:010403:364		
(63)		
249	464722,15	1344213,54
250	464724,28	1344212,54
251	464725,27	1344214,66
252	464723,15	1344215,66
249	464722,15	1344213,54
(64)		
253	464678,50	1344120,84
254	464680,63	1344119,84
255	464681,62	1344121,96
256	464679,50	1344122,96
253	464678,50	1344120,84
(65)		
257	464631,94	1344021,98
258	464634,07	1344020,98
259	464635,06	1344023,10
260	464632,94	1344024,10
257	464631,94	1344021,98
22:08:010403:427		
(66)		

261	464586,03	1343924,47
262	464588,16	1343923,47
263	464589,15	1343925,59
264	464587,03	1343926,59
261	464586,03	1343924,47
22:08:010403:9		
(67)		
265	464500,71	1343743,29
266	464502,84	1343742,29
267	464503,83	1343744,41
268	464501,71	1343745,41
265	464500,71	1343743,29
(68)		
269	464451,37	1343638,52
270	464453,50	1343637,52
271	464454,49	1343639,64
272	464452,37	1343640,64
269	464451,37	1343638,52
22:08:010403:39		
(69)		
273	464312,49	1343343,59
274	464314,62	1343342,59
275	464315,61	1343344,71
276	464313,49	1343345,71
273	464312,49	1343343,59
(70)		
277	464263,32	1343239,18
278	464265,45	1343238,18
279	464266,44	1343240,30
280	464264,32	1343241,30
277	464263,32	1343239,18
(71)		
281	464217,36	1343141,58
282	464219,49	1343140,58
283	464220,48	1343142,70
284	464218,36	1343143,70
281	464217,36	1343141,58
(72)		
285	464168,90	1343038,68
286	464171,03	1343037,68
287	464172,02	1343039,80
288	464169,90	1343040,80
285	464168,90	1343038,68
(73)		
289	464128,45	1342952,78
290	464130,58	1342951,78
291	464131,57	1342953,90
292	464129,45	1342954,90
289	464128,45	1342952,78
22:08:010203:29		
(74)		
293	463773,76	1341389,36
294	463776,02	1341388,74
295	463776,64	1341391,00
296	463774,37	1341391,62
293	463773,76	1341389,36
(75)		
297	463751,78	1341285,24
298	463754,04	1341284,62

299	463754,66	1341286,88
300	463752,39	1341287,50
297	463751,78	1341285,24
(76)		
301	463729,37	1341179,06
302	463731,63	1341178,44
303	463732,25	1341180,70
304	463729,98	1341181,32
301	463729,37	1341179,06
22:08:010203:28		
(77)		
305	463706,94	1341072,81
306	463709,20	1341072,19
307	463709,82	1341074,45
308	463707,55	1341075,07
305	463706,94	1341072,81
(78)		
309	463684,01	1340964,22
310	463686,27	1340963,60
311	463686,89	1340965,86
312	463684,62	1340966,48
309	463684,01	1340964,22
(79)		
313	463661,48	1340857,49
314	463663,74	1340856,87
315	463664,36	1340859,13
316	463662,09	1340859,75
313	463661,48	1340857,49
22:08:010203:27		
(80)		
317	463638,54	1340748,79
318	463640,80	1340748,17
319	463641,42	1340750,43
320	463639,15	1340751,05
317	463638,54	1340748,79
(81)		
321	463616,19	1340642,94
322	463618,45	1340642,32
323	463619,07	1340644,58
324	463616,80	1340645,20
321	463616,19	1340642,94
(82)		
325	463594,52	1340540,28
326	463596,78	1340539,66
327	463597,40	1340541,92
328	463595,13	1340542,54
325	463594,52	1340540,28
(83)		
329	463571,79	1340432,62
330	463574,05	1340432,00
331	463574,67	1340434,26
332	463572,40	1340434,88
329	463571,79	1340432,62
(84)		
333	463549,02	1340324,76
334	463551,28	1340324,14
335	463551,90	1340326,40
336	463549,63	1340327,02
333	463549,02	1340324,76

22:08:010203:26		
(85)		
337	463526,34	1340217,33
338	463528,60	1340216,71
339	463529,22	1340218,97
340	463526,95	1340219,59
337	463526,34	1340217,33
(86)		
341	463504,65	1340114,55
342	463506,91	1340113,93
343	463507,53	1340116,19
344	463505,26	1340116,81
341	463504,65	1340114,55
(87)		
345	463481,97	1340007,13
346	463484,23	1340006,51
347	463484,85	1340008,77
348	463482,58	1340009,39
345	463481,97	1340007,13
22:08:010203:19		
(88)		
349	463459,27	1339899,61
350	463461,53	1339898,99
351	463462,15	1339901,25
352	463459,88	1339901,87
349	463459,27	1339899,61
(89)		
353	463436,78	1339793,05
354	463439,04	1339792,43
355	463439,66	1339794,69
356	463437,39	1339795,31
353	463436,78	1339793,05
(90)		
357	463413,98	1339685,05
358	463416,24	1339684,43
359	463416,86	1339686,69
360	463414,59	1339687,31
357	463413,98	1339685,05
22:08:010203:18		
(91)		
361	463391,25	1339577,40
362	463393,51	1339576,78
363	463394,13	1339579,04
364	463391,86	1339579,66
361	463391,25	1339577,40
(92)		
365	463368,50	1339469,65
366	463370,76	1339469,03
367	463371,38	1339471,29
368	463369,11	1339471,91
365	463368,50	1339469,65
22:08:010203:17		
(93)		
369	463345,75	1339361,86
370	463348,01	1339361,24
371	463348,63	1339363,50
372	463346,36	1339364,12
369	463345,75	1339361,86
(94)		

373	463323,07	1339254,43
374	463325,33	1339253,81
375	463325,95	1339256,07
376	463323,68	1339256,69
373	463323,07	1339254,43
(95)		
377	463301,35	1339151,56
378	463303,61	1339150,94
379	463304,23	1339153,20
380	463301,96	1339153,82
377	463301,35	1339151,56
(96)		
381	463278,40	1339042,84
382	463280,66	1339042,22
383	463281,28	1339044,48
384	463279,01	1339045,10
381	463278,40	1339042,84
22:08:010203:341		
(97)		
385	463255,71	1338935,35
386	463257,97	1338934,73
387	463258,59	1338936,99
388	463256,32	1338937,61
385	463255,71	1338935,35
(98)		
389	463234,26	1338833,72
390	463236,52	1338833,10
391	463237,14	1338835,36
392	463234,87	1338835,98
389	463234,26	1338833,72
(99)		
393	463208,89	1338730,44
394	463211,15	1338729,82
395	463211,77	1338732,08
396	463209,50	1338732,70
393	463208,89	1338730,44
(100)		
397	463183,61	1338627,53
398	463185,87	1338626,91
399	463186,49	1338629,17
400	463184,22	1338629,79
397	463183,61	1338627,53
(101)		
401	463159,14	1338527,92
402	463161,40	1338527,30
403	463162,02	1338529,56
404	463159,75	1338530,18
401	463159,14	1338527,92
(102)		
405	463134,75	1338428,65
406	463137,01	1338428,03
407	463137,63	1338430,29
408	463135,36	1338430,91
405	463134,75	1338428,65
(103)		
409	463110,34	1338329,27
410	463112,60	1338328,65
411	463113,22	1338330,91
412	463110,95	1338331,53

409	463110,34	1338329,27
(104)		
413	463085,33	1338227,45
414	463087,59	1338226,83
415	463088,21	1338229,09
416	463085,94	1338229,71
413	463085,33	1338227,45
(105)		
417	463059,06	1338120,49
418	463061,32	1338119,87
419	463061,94	1338122,13
420	463059,67	1338122,75
417	463059,06	1338120,49
22:08:010203:32		
(106)		
421	462935,40	1337617,10
422	462937,66	1337616,48
423	462938,28	1337618,74
424	462936,01	1337619,36
421	462935,40	1337617,10
22:08:010203:73		
(107)		
425	462909,05	1337509,81
426	462911,31	1337509,19
427	462911,93	1337511,45
428	462909,66	1337512,07
425	462909,05	1337509,81
(108)		
429	462885,65	1337414,57
430	462887,91	1337413,95
431	462888,53	1337416,21
432	462886,26	1337416,83
429	462885,65	1337414,57
(109)		
433	462860,15	1337310,76
434	462862,41	1337310,14
435	462863,03	1337312,40
436	462860,76	1337313,02
433	462860,15	1337310,76
22:08:010203:69		
(110)		
437	462657,04	1336483,89
438	462659,30	1336483,27
439	462659,92	1336485,53
440	462657,65	1336486,15
437	462657,04	1336483,89
(111)		
441	462631,02	1336378,00
442	462633,28	1336377,38
443	462633,90	1336379,64
444	462631,63	1336380,26
441	462631,02	1336378,00
(112)		
445	462604,85	1336271,45
446	462607,11	1336270,83
447	462607,73	1336273,09
448	462605,46	1336273,71
445	462604,85	1336271,45
22:08:010203:68		

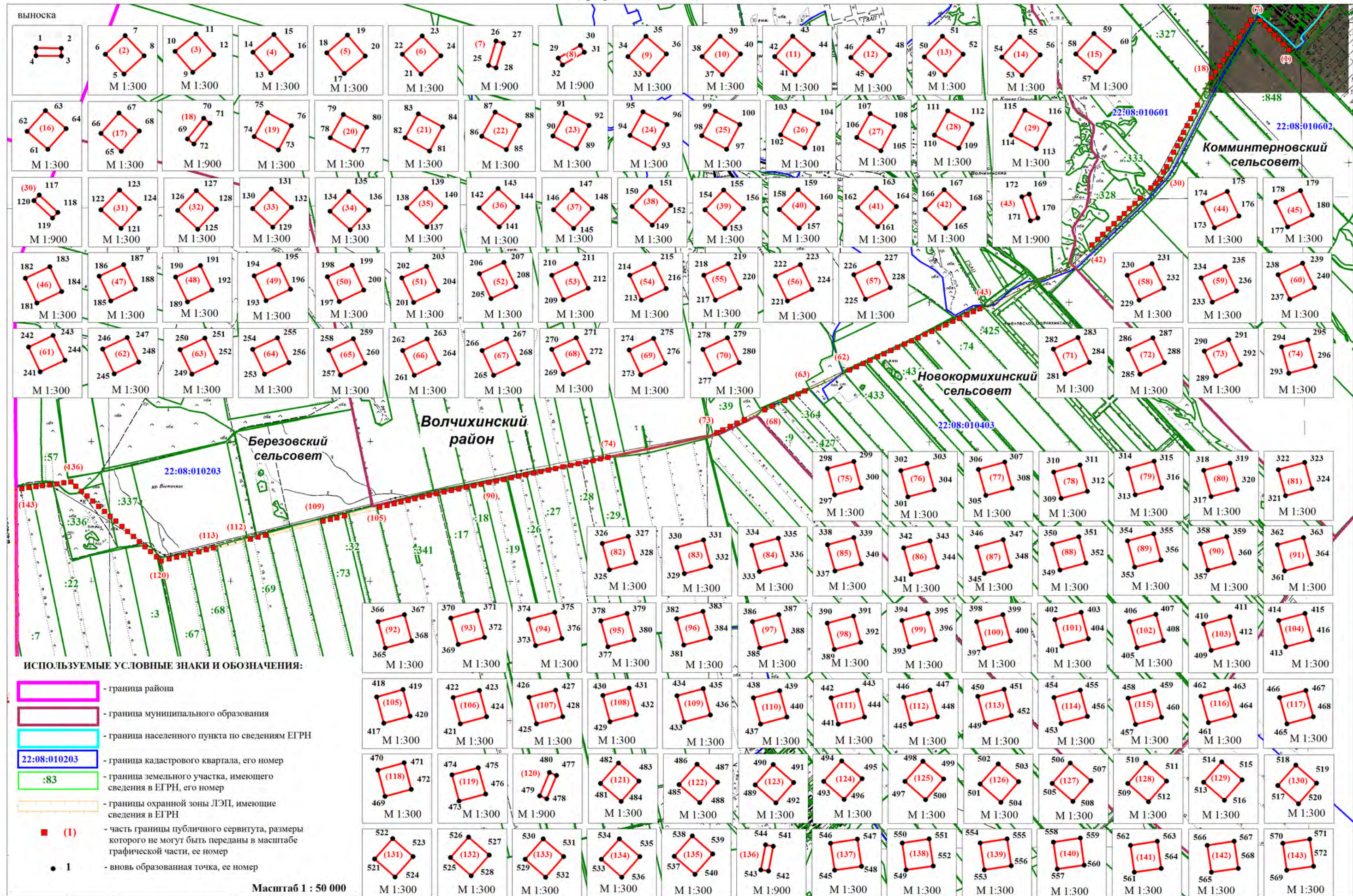
(113)		
449	462474,69	1335741,60
450	462476,95	1335740,98
451	462477,57	1335743,24
452	462475,30	1335743,86
449	462474,69	1335741,60
(114)		
453	462449,84	1335640,44
454	462452,10	1335639,82
455	462452,72	1335642,08
456	462450,45	1335642,70
453	462449,84	1335640,44
(115)		
457	462423,54	1335533,36
458	462425,80	1335532,74
459	462426,42	1335535,00
460	462424,15	1335535,62
457	462423,54	1335533,36
(116)		
461	462394,11	1335413,54
462	462396,37	1335412,92
463	462396,99	1335415,18
464	462394,72	1335415,80
461	462394,11	1335413,54
22:08:010203:67		
(117)		
465	462370,21	1335316,26
466	462372,47	1335315,64
467	462373,09	1335317,90
468	462370,82	1335318,52
465	462370,21	1335316,26
(118)		
469	462344,30	1335210,78
470	462346,56	1335210,16
471	462347,18	1335212,42
472	462344,91	1335213,04
469	462344,30	1335210,78
(119)		
473	462318,70	1335106,57
474	462320,96	1335105,95
475	462321,58	1335108,21
476	462319,31	1335108,83
473	462318,70	1335106,57
(120)		
477	462295,29	1334997,63
478	462289,23	1334995,07
479	462290,00	1334993,24
480	462296,06	1334995,77
477	462295,29	1334997,63
22:08:010203:3		
(121)		
481	462352,43	1334925,10
482	462354,18	1334926,65
483	462352,64	1334928,41
484	462350,87	1334926,87
481	462352,43	1334925,10
(122)		
485	462425,51	1334841,31
486	462427,26	1334842,86

487	462425,72	1334844,62
488	462423,95	1334843,08
485	462425,51	1334841,31
(123)		
489	462495,97	1334760,51
490	462497,72	1334762,06
491	462496,18	1334763,82
492	462494,41	1334762,28
489	462495,97	1334760,51
22:08:010203:337		
(124)		
493	462567,40	1334678,60
494	462569,15	1334680,15
495	462567,61	1334681,91
496	462565,84	1334680,37
493	462567,40	1334678,60
(125)		
497	462640,97	1334594,26
498	462642,72	1334595,81
499	462641,18	1334597,57
500	462639,41	1334596,03
497	462640,97	1334594,26
(126)		
501	462713,99	1334510,53
502	462715,74	1334512,08
503	462714,20	1334513,84
504	462712,43	1334512,30
501	462713,99	1334510,53
(127)		
505	462785,80	1334428,19
506	462787,55	1334429,74
507	462786,01	1334431,50
508	462784,24	1334429,96
505	462785,80	1334428,19
(128)		
509	462861,34	1334341,57
510	462863,09	1334343,12
511	462861,55	1334344,88
512	462859,78	1334343,34
509	462861,34	1334341,57
22:08:010203:336		
(129)		
513	462930,63	1334262,12
514	462932,38	1334263,67
515	462930,84	1334265,43
516	462929,07	1334263,89
513	462930,63	1334262,12
(130)		
517	463002,92	1334179,23
518	463004,67	1334180,78
519	463003,13	1334182,54
520	463001,36	1334181,00
517	463002,92	1334179,23
(131)		
521	463075,28	1334096,26
522	463077,03	1334097,81
523	463075,49	1334099,57
524	463073,72	1334098,03
521	463075,28	1334096,26

(132)		
525	463149,25	1334011,44
526	463151,00	1334012,99
527	463149,46	1334014,75
528	463147,69	1334013,21
525	463149,25	1334011,44
(133)		
529	463221,25	1333928,88
530	463223,00	1333930,43
531	463221,46	1333932,19
532	463219,69	1333930,65
529	463221,25	1333928,88
(134)		
533	463292,27	1333847,65
534	463294,02	1333849,20
535	463292,48	1333850,96
536	463290,71	1333849,42
533	463292,27	1333847,65
22:08:010203:57		
(135)		
537	463360,13	1333769,65
538	463361,88	1333771,20
539	463360,34	1333772,96
540	463358,57	1333771,42
537	463360,13	1333769,65
(136)		
541	463427,30	1333699,48
542	463420,83	1333698,28
543	463421,19	1333696,32
544	463427,65	1333697,50
541	463427,30	1333699,48
(137)		
545	463409,29	1333596,43
546	463411,61	1333596,09
547	463411,96	1333598,40
548	463409,63	1333598,75
545	463409,29	1333596,43
(138)		
549	463396,27	1333500,41
550	463398,59	1333500,07
551	463398,94	1333502,38
552	463396,61	1333502,73
549	463396,27	1333500,41
22:08:010203:22		
(139)		
553	463381,92	1333394,52
554	463384,24	1333394,18
555	463384,59	1333396,49
556	463382,26	1333396,84
553	463381,92	1333394,52
(140)		
557	463367,93	1333291,33
558	463370,25	1333290,99
559	463370,60	1333293,30
560	463368,27	1333293,65
557	463367,93	1333291,33
(141)		
561	463355,76	1333201,52
562	463358,08	1333201,18

563	463358,43	1333203,49
564	463356,10	1333203,84
561	463355,76	1333201,52
22:08:010203:7		
(142)		
565	463341,90	1333099,28
566	463344,22	1333098,94
567	463344,57	1333101,25
568	463342,24	1333101,60
565	463341,90	1333099,28
(143)		
569	463328,13	1332997,66
570	463330,45	1332997,32
571	463330,80	1332999,63
572	463328,47	1332999,98
569	463328,13	1332997,66

**Схема расположения границ публичного сервитута воздушной линии электропередачи ВЛ 35 кВ КП-343
"Коминтерновская-Полуямки" ПАО "Россети Сибирь" (Филиал ПАО "Россети Сибирь"- "Алтайэнерго")
в составе Михайловского электросетевого комплекса №3-3, расположенной в Волчихинском районе
Алтайского края
(графическая часть)**



- ИСПОЛЬЗУЕМЫЕ УСЛОВНЫЕ ЗНАКИ И ОБОЗНАЧЕНИЯ:**
- граница района
 - граница муниципального образования
 - граница населенного пункта по сведениям ЕГРН
 - 22:08:010203 - граница кадастрового квартала, его номер
 - :83 - граница земельного участка, имеющего сведения в ЕГРН, его номер
 - границы охранной зоны ЛЭП, имеющие сведения в ЕГРН
 - (1) - часть границы публичного сервитута, размеры которого не могут быть переданы в масштабе графической части, ее номер
 - 1 - вновь образованная точка, ее номер
- Масштаб 1 : 50 000**

ОПИСАНИЕ МЕСТОПОЛОЖЕНИЯ ГРАНИЦ

Публичный сервитут в отношении земель для эксплуатации существующей воздушной линии ВЛ 35 кВ КП-343 "Коминтерновская-Полуямки", ПАО "Россети Сибирь" (Филиал ПАО "Россети Сибирь" - "Алтайэнерго") в составе Михайловского электросетевого комплекса №3-3, расположенной в Волчихинском районе Алтайского края

(наименование объекта, местоположение границ которого описано (далее - объект))

Раздел 1

Сведения об объекте

№ п/п	Характеристики объекта	Описание характеристик
1	2	3
1.	Местоположение объекта	Алтайский край, Волчихинский район, Березовский сельсовет, Волчихинский сельсовет, Коминтерновский сельсовет
2.	Площадь объекта +/- величина погрешности определения площади (P +/- Дельта P)	848 +/- 51 м ²
3.	Иные характеристики объекта	<p>В соответствии с ч.3 ст. 3.6 Федерального закона от 25.10.2001 года №137-ФЗ «О введении в действие земельного кодекса Российской Федерации» юридические лица, право собственности, право хозяйственного ведения или право оперативного управления которых на сооружения, которые в соответствии с Земельным кодексом Российской Федерации могут размещаться на земельном участке и (или) землях на основании публичного сервитута, возникло в порядке, установленном законодательством Российской Федерации, до 1 сентября 2018 года и у которых отсутствуют права на земельный участок, на котором находятся такие сооружения, вправе оформить публичный сервитут в порядке, установленном главой V.7 Земельного кодекса Российской Федерации, в целях размещения таких сооружений.</p> <p>Публичный сервитут в отношении земельных участков с кадастровыми номерами 22:08:010203:3, 22:08:010203:7, 22:08:010203:17, 22:08:010203:18, 22:08:010203:19, ЕЗ 22:08:010203:23 (обособленный ЗУ 22:08:010203:22), 22:08:010203:26, 22:08:010203:27, 22:08:010203:28, 22:08:010203:29, 22:08:010203:32, 22:08:010203:57, 22:08:010203:67, 22:08:010203:68, 22:08:010203:69, 22:08:010203:73, 22:08:010203:336, 22:08:010203:337, 22:08:010203:341, 22:08:010601:333, 22:08:010601:327, 22:08:010601:328, 22:08:010602:848, 22:08:010403:9, ЕЗ 22:08:000000:23(обособленный ЗУ 22:08:010403:39), 22:08:010403:364, 22:08:010403:425, 22:08:010403:427, 22:08:010403:433, 22:08:010403:436, 22:08:000000:74, 22:08:000000:32 устанавливается на основании ч.1 ст. 39.37 Земельного кодекса РФ в целях эксплуатации существующей воздушной линии ВЛ 35 кВ КП-343 "Коминтерновская-Полуямки" ПАО "Россети Сибирь" (Филиал ПАО "Россети Сибирь"-"Алтайэнерго") в составе Михайловского электросетевого комплекса №3-3, расположенной в Волчихинском районе Алтайского края. Для установления публичного сервитута испрашивается площадь 848 кв.м. Данная линия электропередач введена в эксплуатацию до 2018 года, право собственности ПАО «Россети Сибирь» (Филиал ПАО «Россети Сибирь» - «Алтайэнерго») зарегистрировано в Едином государственном реестре недвижимости (запись № 22-22-24/048/2008-383 от 17.10.2008г.). Копии подтверждающих документов прилагаются. Срок действия сервитута - 49 лет.</p>

Раздел 2

Сведения о местоположении границ объекта

1. Система координат МСК-22, зона 1

2. Сведения о характерных точках границ объекта

Обозначение характерных точек границ	Координаты, м		Метод определения координат характерной точки	Средняя квадратическая погрешность положения характерной точки (М), м	Описание обозначения точки на местности (при наличии)
	X	Y			
1	2	3	4	5	6
1	469612,85	1351142,53	Геодезический метод	0.50	-
2	469612,73	1351149,11	Геодезический метод	0.50	-
3	469610,73	1351149,06	Геодезический метод	0.50	-
4	469610,81	1351142,52	Геодезический метод	0.50	-
1	469612,85	1351142,53	Геодезический метод	0.50	-
5	469690,50	1351066,92	Геодезический метод	0.50	-
6	469692,21	1351065,33	Геодезический метод	0.50	-
7	469693,81	1351067,04	Геодезический метод	0.50	-
8	469692,09	1351068,65	Геодезический метод	0.50	-
5	469690,50	1351066,92	Геодезический метод	0.50	-
9	469759,26	1351000,06	Геодезический метод	0.50	-
10	469761,05	1350998,55	Геодезический метод	0.50	-
11	469762,56	1351000,34	Геодезический метод	0.50	-
12	469760,77	1351001,86	Геодезический метод	0.50	-
9	469759,26	1351000,06	Геодезический метод	0.50	-
13	469827,55	1350934,93	Геодезический метод	0.50	-
14	469829,34	1350933,42	Геодезический метод	0.50	-
15	469830,85	1350935,21	Геодезический метод	0.50	-
16	469829,06	1350936,73	Геодезический метод	0.50	-
13	469827,55	1350934,93	Геодезический метод	0.50	-
17	469895,76	1350870,17	Геодезический метод	0.50	-
18	469897,55	1350868,66	Геодезический метод	0.50	-
19	469899,06	1350870,45	Геодезический метод	0.50	-
20	469897,27	1350871,97	Геодезический метод	0.50	-
17	469895,76	1350870,17	Геодезический метод	0.50	-
21	469963,65	1350804,63	Геодезический метод	0.50	-
22	469965,36	1350803,04	Геодезический метод	0.50	-
23	469966,95	1350804,75	Геодезический метод	0.50	-
24	469965,24	1350806,35	Геодезический метод	0.50	-
21	469963,65	1350804,63	Геодезический метод	0.50	-
25	470032,36	1350734,66	Геодезический метод	0.50	-
26	470038,65	1350736,59	Геодезический метод	0.50	-
27	470038,05	1350738,50	Геодезический метод	0.50	-
28	470031,78	1350736,62	Геодезический метод	0.50	-
25	470032,36	1350734,66	Геодезический метод	0.50	-
29	470036,66	1350600,42	Геодезический метод	0.50	-
30	470039,92	1350606,12	Геодезический метод	0.50	-
31	470038,19	1350607,11	Геодезический метод	0.50	-
32	470034,92	1350601,44	Геодезический метод	0.50	-
29	470036,66	1350600,42	Геодезический метод	0.50	-

Раздел 2

Сведения о местоположении границ объекта

2. Сведения о характерных точках границ объекта

Обозначение характерных точек границ	Координаты, м		Метод определения координат характерной точки	Средняя квадратическая погрешность положения характерной точки (М), м	Описание обозначения точки на местности (при наличии)
	X	Y			
1	2	3	4	5	6
33	469960,74	1350552,30	Геодезический метод	0.50	-
34	469962,29	1350550,54	Геодезический метод	0.50	-
35	469964,05	1350552,09	Геодезический метод	0.50	-
36	469962,51	1350553,85	Геодезический метод	0.50	-
33	469960,74	1350552,30	Геодезический метод	0.50	-
37	469877,23	1350494,36	Геодезический метод	0.50	-
38	469878,78	1350492,60	Геодезический метод	0.50	-
39	469880,54	1350494,15	Геодезический метод	0.50	-
40	469879,00	1350495,91	Геодезический метод	0.50	-
37	469877,23	1350494,36	Геодезический метод	0.50	-
41	469792,95	1350436,69	Геодезический метод	0.50	-
42	469794,50	1350434,93	Геодезический метод	0.50	-
43	469796,26	1350436,48	Геодезический метод	0.50	-
44	469794,72	1350438,24	Геодезический метод	0.50	-
41	469792,95	1350436,69	Геодезический метод	0.50	-
45	469712,54	1350381,79	Геодезический метод	0.50	-
46	469714,09	1350380,03	Геодезический метод	0.50	-
47	469715,85	1350381,58	Геодезический метод	0.50	-
48	469714,31	1350383,34	Геодезический метод	0.50	-
45	469712,54	1350381,79	Геодезический метод	0.50	-
49	469629,68	1350324,23	Геодезический метод	0.50	-
50	469631,23	1350322,47	Геодезический метод	0.50	-
51	469632,99	1350324,02	Геодезический метод	0.50	-
52	469631,45	1350325,78	Геодезический метод	0.50	-
49	469629,68	1350324,23	Геодезический метод	0.50	-
53	469546,96	1350267,12	Геодезический метод	0.50	-
54	469548,51	1350265,36	Геодезический метод	0.50	-
55	469550,27	1350266,91	Геодезический метод	0.50	-
56	469548,73	1350268,67	Геодезический метод	0.50	-
53	469546,96	1350267,12	Геодезический метод	0.50	-
57	469463,23	1350209,68	Геодезический метод	0.50	-
58	469464,78	1350207,92	Геодезический метод	0.50	-
59	469466,54	1350209,47	Геодезический метод	0.50	-
60	469465,00	1350211,23	Геодезический метод	0.50	-
57	469463,23	1350209,68	Геодезический метод	0.50	-
61	469379,96	1350152,62	Геодезический метод	0.50	-
62	469381,51	1350150,86	Геодезический метод	0.50	-
63	469383,27	1350152,41	Геодезический метод	0.50	-
64	469381,73	1350154,17	Геодезический метод	0.50	-
61	469379,96	1350152,62	Геодезический метод	0.50	-
65	469297,60	1350095,44	Геодезический метод	0.50	-
66	469299,15	1350093,68	Геодезический метод	0.50	-
67	469300,91	1350095,23	Геодезический метод	0.50	-
68	469299,37	1350096,99	Геодезический метод	0.50	-

65	469297,60	1350095,44	Геодезический метод	0.50	-
69	469212,37	1350033,46	Геодезический метод	0.50	-
70	469217,55	1350037,53	Геодезический метод	0.50	-
71	469216,32	1350039,09	Геодезический метод	0.50	-
72	469211,13	1350035,06	Геодезический метод	0.50	-
69	469212,37	1350033,46	Геодезический метод	0.50	-
73	468821,60	1349839,25	Геодезический метод	0.50	-
74	468822,72	1349837,17	Геодезический метод	0.50	-
75	468824,77	1349838,30	Геодезический метод	0.50	-
76	468823,66	1349840,36	Геодезический метод	0.50	-
73	468821,60	1349839,25	Геодезический метод	0.50	-
77	468723,74	1349789,83	Геодезический метод	0.50	-
78	468724,86	1349787,75	Геодезический метод	0.50	-
79	468726,91	1349788,88	Геодезический метод	0.50	-
80	468725,80	1349790,94	Геодезический метод	0.50	-
77	468723,74	1349789,83	Геодезический метод	0.50	-
81	468624,95	1349739,96	Геодезический метод	0.50	-
82	468626,07	1349737,88	Геодезический метод	0.50	-
83	468628,12	1349739,01	Геодезический метод	0.50	-
84	468627,01	1349741,07	Геодезический метод	0.50	-
81	468624,95	1349739,96	Геодезический метод	0.50	-
85	468526,06	1349690,02	Геодезический метод	0.50	-
86	468527,18	1349687,94	Геодезический метод	0.50	-
87	468529,23	1349689,07	Геодезический метод	0.50	-
88	468528,12	1349691,13	Геодезический метод	0.50	-
85	468526,06	1349690,02	Геодезический метод	0.50	-
89	468428,28	1349640,65	Геодезический метод	0.50	-
90	468429,40	1349638,57	Геодезический метод	0.50	-
91	468431,45	1349639,70	Геодезический метод	0.50	-
92	468430,34	1349641,76	Геодезический метод	0.50	-
89	468428,28	1349640,65	Геодезический метод	0.50	-
93	468329,72	1349590,89	Геодезический метод	0.50	-
94	468330,84	1349588,81	Геодезический метод	0.50	-
95	468332,89	1349589,94	Геодезический метод	0.50	-
96	468331,78	1349592,00	Геодезический метод	0.50	-
93	468329,72	1349590,89	Геодезический метод	0.50	-
97	468238,67	1349544,91	Геодезический метод	0.50	-
98	468239,79	1349542,83	Геодезический метод	0.50	-
99	468241,84	1349543,96	Геодезический метод	0.50	-
100	468240,73	1349546,02	Геодезический метод	0.50	-
97	468238,67	1349544,91	Геодезический метод	0.50	-
101	468142,14	1349496,17	Геодезический метод	0.50	-
102	468143,26	1349494,09	Геодезический метод	0.50	-
103	468145,31	1349495,22	Геодезический метод	0.50	-
104	468144,20	1349497,28	Геодезический метод	0.50	-
101	468142,14	1349496,17	Геодезический метод	0.50	-
105	468043,19	1349446,21	Геодезический метод	0.50	-
106	468044,31	1349444,13	Геодезический метод	0.50	-
107	468046,36	1349445,26	Геодезический метод	0.50	-

108	468045,25	1349447,32	Геодезический метод	0.50	-
105	468043,19	1349446,21	Геодезический метод	0.50	-
109	467935,65	1349391,91	Геодезический метод	0.50	-
110	467936,77	1349389,83	Геодезический метод	0.50	-
111	467938,82	1349390,96	Геодезический метод	0.50	-
112	467937,71	1349393,02	Геодезический метод	0.50	-
109	467935,65	1349391,91	Геодезический метод	0.50	-
113	467859,35	1349353,38	Геодезический метод	0.50	-
114	467860,47	1349351,30	Геодезический метод	0.50	-
115	467862,52	1349352,43	Геодезический метод	0.50	-
116	467861,41	1349354,49	Геодезический метод	0.50	-
113	467859,35	1349353,38	Геодезический метод	0.50	-
117	467763,57	1349300,51	Геодезический метод	0.50	-
118	467759,05	1349305,28	Геодезический метод	0.50	-
119	467757,60	1349303,91	Геодезический метод	0.50	-
120	467762,10	1349299,14	Геодезический метод	0.50	-
117	467763,57	1349300,51	Геодезический метод	0.50	-
121	467698,94	1349240,05	Геодезический метод	0.50	-
122	467700,55	1349238,33	Геодезический метод	0.50	-
123	467702,25	1349239,94	Геодезический метод	0.50	-
124	467700,65	1349241,65	Геодезический метод	0.50	-
121	467698,94	1349240,05	Геодезический метод	0.50	-
125	467629,95	1349168,48	Геодезический метод	0.50	-
126	467631,56	1349166,76	Геодезический метод	0.50	-
127	467633,26	1349168,37	Геодезический метод	0.50	-
128	467631,66	1349170,08	Геодезический метод	0.50	-
125	467629,95	1349168,48	Геодезический метод	0.50	-
129	467482,52	1349015,52	Геодезический метод	0.50	-
130	467484,13	1349013,80	Геодезический метод	0.50	-
131	467485,83	1349015,41	Геодезический метод	0.50	-
132	467484,23	1349017,12	Геодезический метод	0.50	-
129	467482,52	1349015,52	Геодезический метод	0.50	-
133	467411,88	1348942,24	Геодезический метод	0.50	-
134	467413,49	1348940,52	Геодезический метод	0.50	-
135	467415,19	1348942,13	Геодезический метод	0.50	-
136	467413,59	1348943,84	Геодезический метод	0.50	-
133	467411,88	1348942,24	Геодезический метод	0.50	-
137	467334,98	1348862,45	Геодезический метод	0.50	-
138	467336,59	1348860,73	Геодезический метод	0.50	-
139	467338,29	1348862,34	Геодезический метод	0.50	-
140	467336,69	1348864,05	Геодезический метод	0.50	-
137	467334,98	1348862,45	Геодезический метод	0.50	-
141	467265,59	1348790,46	Геодезический метод	0.50	-
142	467267,20	1348788,74	Геодезический метод	0.50	-
143	467268,90	1348790,35	Геодезический метод	0.50	-
144	467267,30	1348792,06	Геодезический метод	0.50	-
141	467265,59	1348790,46	Геодезический метод	0.50	-
145	467195,73	1348717,98	Геодезический метод	0.50	-
146	467197,34	1348716,26	Геодезический метод	0.50	-

147	467199,04	1348717,87	Геодезический метод	0.50	-
148	467197,44	1348719,58	Геодезический метод	0.50	-
145	467195,73	1348717,98	Геодезический метод	0.50	-
149	467119,27	1348638,65	Геодезический метод	0.50	-
150	467120,88	1348636,93	Геодезический метод	0.50	-
151	467122,58	1348638,54	Геодезический метод	0.50	-
152	467120,98	1348640,25	Геодезический метод	0.50	-
149	467119,27	1348638,65	Геодезический метод	0.50	-
153	467042,97	1348559,49	Геодезический метод	0.50	-
154	467044,58	1348557,77	Геодезический метод	0.50	-
155	467046,28	1348559,38	Геодезический метод	0.50	-
156	467044,68	1348561,09	Геодезический метод	0.50	-
153	467042,97	1348559,49	Геодезический метод	0.50	-
157	466966,82	1348480,49	Геодезический метод	0.50	-
158	466968,43	1348478,77	Геодезический метод	0.50	-
159	466970,13	1348480,38	Геодезический метод	0.50	-
160	466968,53	1348482,09	Геодезический метод	0.50	-
157	466966,82	1348480,49	Геодезический метод	0.50	-
161	466896,45	1348407,48	Геодезический метод	0.50	-
162	466898,06	1348405,76	Геодезический метод	0.50	-
163	466899,76	1348407,37	Геодезический метод	0.50	-
164	466898,16	1348409,08	Геодезический метод	0.50	-
161	466896,45	1348407,48	Геодезический метод	0.50	-
165	466817,37	1348325,43	Геодезический метод	0.50	-
166	466818,98	1348323,71	Геодезический метод	0.50	-
167	466820,68	1348325,32	Геодезический метод	0.50	-
168	466819,08	1348327,03	Геодезический метод	0.50	-
165	466817,37	1348325,43	Геодезический метод	0.50	-
169	465906,72	1346718,85	Геодезический метод	0.50	-
170	465900,52	1346721,03	Геодезический метод	0.50	-
171	465899,85	1346719,16	Геодезический метод	0.50	-
172	465906,03	1346716,96	Геодезический метод	0.50	-
169	465906,72	1346718,85	Геодезический метод	0.50	-
173	465858,93	1346627,60	Геодезический метод	0.50	-
174	465861,06	1346626,60	Геодезический метод	0.50	-
175	465862,05	1346628,72	Геодезический метод	0.50	-
176	465859,93	1346629,72	Геодезический метод	0.50	-
173	465858,93	1346627,60	Геодезический метод	0.50	-
177	465814,27	1346532,75	Геодезический метод	0.50	-
178	465816,40	1346531,75	Геодезический метод	0.50	-
179	465817,39	1346533,87	Геодезический метод	0.50	-
180	465815,27	1346534,87	Геодезический метод	0.50	-
177	465814,27	1346532,75	Геодезический метод	0.50	-
181	465764,70	1346427,49	Геодезический метод	0.50	-
182	465766,83	1346426,49	Геодезический метод	0.50	-
183	465767,82	1346428,61	Геодезический метод	0.50	-
184	465765,70	1346429,61	Геодезический метод	0.50	-
181	465764,70	1346427,49	Геодезический метод	0.50	-
185	465719,20	1346330,87	Геодезический метод	0.50	-

186	465721,33	1346329,87	Геодезический метод	0.50	-
187	465722,32	1346331,99	Геодезический метод	0.50	-
188	465720,20	1346332,99	Геодезический метод	0.50	-
185	465719,20	1346330,87	Геодезический метод	0.50	-
189	465670,51	1346227,46	Геодезический метод	0.50	-
190	465672,64	1346226,46	Геодезический метод	0.50	-
191	465673,63	1346228,58	Геодезический метод	0.50	-
192	465671,51	1346229,58	Геодезический метод	0.50	-
189	465670,51	1346227,46	Геодезический метод	0.50	-
193	465623,83	1346128,33	Геодезический метод	0.50	-
194	465625,96	1346127,33	Геодезический метод	0.50	-
195	465626,95	1346129,45	Геодезический метод	0.50	-
196	465624,83	1346130,45	Геодезический метод	0.50	-
193	465623,83	1346128,33	Геодезический метод	0.50	-
197	465578,26	1346031,56	Геодезический метод	0.50	-
198	465580,39	1346030,56	Геодезический метод	0.50	-
199	465581,38	1346032,68	Геодезический метод	0.50	-
200	465579,26	1346033,68	Геодезический метод	0.50	-
197	465578,26	1346031,56	Геодезический метод	0.50	-
201	465532,15	1345933,65	Геодезический метод	0.50	-
202	465534,28	1345932,65	Геодезический метод	0.50	-
203	465535,27	1345934,77	Геодезический метод	0.50	-
204	465533,15	1345935,77	Геодезический метод	0.50	-
201	465532,15	1345933,65	Геодезический метод	0.50	-
205	465485,44	1345834,46	Геодезический метод	0.50	-
206	465487,57	1345833,46	Геодезический метод	0.50	-
207	465488,56	1345835,58	Геодезический метод	0.50	-
208	465486,44	1345836,58	Геодезический метод	0.50	-
205	465485,44	1345834,46	Геодезический метод	0.50	-
209	465440,24	1345738,47	Геодезический метод	0.50	-
210	465442,37	1345737,47	Геодезический метод	0.50	-
211	465443,36	1345739,59	Геодезический метод	0.50	-
212	465441,24	1345740,59	Геодезический метод	0.50	-
209	465440,24	1345738,47	Геодезический метод	0.50	-
213	465393,75	1345639,74	Геодезический метод	0.50	-
214	465395,88	1345638,74	Геодезический метод	0.50	-
215	465396,87	1345640,86	Геодезический метод	0.50	-
216	465394,75	1345641,86	Геодезический метод	0.50	-
213	465393,75	1345639,74	Геодезический метод	0.50	-
217	465347,67	1345541,89	Геодезический метод	0.50	-
218	465349,80	1345540,89	Геодезический метод	0.50	-
219	465350,79	1345543,01	Геодезический метод	0.50	-
220	465348,67	1345544,01	Геодезический метод	0.50	-
217	465347,67	1345541,89	Геодезический метод	0.50	-
221	465301,12	1345443,04	Геодезический метод	0.50	-
222	465303,25	1345442,04	Геодезический метод	0.50	-
223	465304,24	1345444,16	Геодезический метод	0.50	-
224	465302,12	1345445,16	Геодезический метод	0.50	-
221	465301,12	1345443,04	Геодезический метод	0.50	-

225	465255,12	1345345,35	Геодезический метод	0.50	-
226	465257,25	1345344,35	Геодезический метод	0.50	-
227	465258,24	1345346,47	Геодезический метод	0.50	-
228	465256,12	1345347,47	Геодезический метод	0.50	-
225	465255,12	1345345,35	Геодезический метод	0.50	-
229	465210,68	1345250,98	Геодезический метод	0.50	-
230	465212,81	1345249,98	Геодезический метод	0.50	-
231	465213,80	1345252,10	Геодезический метод	0.50	-
232	465211,68	1345253,10	Геодезический метод	0.50	-
229	465210,68	1345250,98	Геодезический метод	0.50	-
233	465162,12	1345147,85	Геодезический метод	0.50	-
234	465164,25	1345146,85	Геодезический метод	0.50	-
235	465165,24	1345148,97	Геодезический метод	0.50	-
236	465163,12	1345149,97	Геодезический метод	0.50	-
233	465162,12	1345147,85	Геодезический метод	0.50	-
237	465115,21	1345048,24	Геодезический метод	0.50	-
238	465117,34	1345047,24	Геодезический метод	0.50	-
239	465118,33	1345049,36	Геодезический метод	0.50	-
240	465116,21	1345050,36	Геодезический метод	0.50	-
237	465115,21	1345048,24	Геодезический метод	0.50	-
241	465069,21	1344950,56	Геодезический метод	0.50	-
242	465071,34	1344949,56	Геодезический метод	0.50	-
243	465072,33	1344951,68	Геодезический метод	0.50	-
244	465070,21	1344952,68	Геодезический метод	0.50	-
241	465069,21	1344950,56	Геодезический метод	0.50	-
245	465022,20	1344850,73	Геодезический метод	0.50	-
246	465024,33	1344849,73	Геодезический метод	0.50	-
247	465025,32	1344851,85	Геодезический метод	0.50	-
248	465023,20	1344852,85	Геодезический метод	0.50	-
245	465022,20	1344850,73	Геодезический метод	0.50	-
249	464722,15	1344213,54	Геодезический метод	0.50	-
250	464724,28	1344212,54	Геодезический метод	0.50	-
251	464725,27	1344214,66	Геодезический метод	0.50	-
252	464723,15	1344215,66	Геодезический метод	0.50	-
249	464722,15	1344213,54	Геодезический метод	0.50	-
253	464678,50	1344120,84	Геодезический метод	0.50	-
254	464680,63	1344119,84	Геодезический метод	0.50	-
255	464681,62	1344121,96	Геодезический метод	0.50	-
256	464679,50	1344122,96	Геодезический метод	0.50	-
253	464678,50	1344120,84	Геодезический метод	0.50	-
257	464631,94	1344021,98	Геодезический метод	0.50	-
258	464634,07	1344020,98	Геодезический метод	0.50	-
259	464635,06	1344023,10	Геодезический метод	0.50	-
260	464632,94	1344024,10	Геодезический метод	0.50	-
257	464631,94	1344021,98	Геодезический метод	0.50	-
261	464586,03	1343924,47	Геодезический метод	0.50	-
262	464588,16	1343923,47	Геодезический метод	0.50	-
263	464589,15	1343925,59	Геодезический метод	0.50	-
264	464587,03	1343926,59	Геодезический метод	0.50	-
261	464586,03	1343924,47	Геодезический метод	0.50	-

265	464500,71	1343743,29	Геодезический метод	0.50	-
266	464502,84	1343742,29	Геодезический метод	0.50	-
267	464503,83	1343744,41	Геодезический метод	0.50	-
268	464501,71	1343745,41	Геодезический метод	0.50	-
265	464500,71	1343743,29	Геодезический метод	0.50	-
269	464451,37	1343638,52	Геодезический метод	0.50	-
270	464453,50	1343637,52	Геодезический метод	0.50	-
271	464454,49	1343639,64	Геодезический метод	0.50	-
272	464452,37	1343640,64	Геодезический метод	0.50	-
269	464451,37	1343638,52	Геодезический метод	0.50	-
273	464312,49	1343343,59	Геодезический метод	0.50	-
274	464314,62	1343342,59	Геодезический метод	0.50	-
275	464315,61	1343344,71	Геодезический метод	0.50	-
276	464313,49	1343345,71	Геодезический метод	0.50	-
273	464312,49	1343343,59	Геодезический метод	0.50	-
277	464263,32	1343239,18	Геодезический метод	0.50	-
278	464265,45	1343238,18	Геодезический метод	0.50	-
279	464266,44	1343240,30	Геодезический метод	0.50	-
280	464264,32	1343241,30	Геодезический метод	0.50	-
277	464263,32	1343239,18	Геодезический метод	0.50	-
281	464217,36	1343141,58	Геодезический метод	0.50	-
282	464219,49	1343140,58	Геодезический метод	0.50	-
283	464220,48	1343142,70	Геодезический метод	0.50	-
284	464218,36	1343143,70	Геодезический метод	0.50	-
281	464217,36	1343141,58	Геодезический метод	0.50	-
285	464168,90	1343038,68	Геодезический метод	0.50	-
286	464171,03	1343037,68	Геодезический метод	0.50	-
287	464172,02	1343039,80	Геодезический метод	0.50	-
288	464169,90	1343040,80	Геодезический метод	0.50	-
285	464168,90	1343038,68	Геодезический метод	0.50	-
289	464128,45	1342952,78	Геодезический метод	0.50	-
290	464130,58	1342951,78	Геодезический метод	0.50	-
291	464131,57	1342953,90	Геодезический метод	0.50	-
292	464129,45	1342954,90	Геодезический метод	0.50	-
289	464128,45	1342952,78	Геодезический метод	0.50	-
293	463773,76	1341389,36	Геодезический метод	0.50	-
294	463776,02	1341388,74	Геодезический метод	0.50	-
295	463776,64	1341391,00	Геодезический метод	0.50	-
296	463774,37	1341391,62	Геодезический метод	0.50	-
293	463773,76	1341389,36	Геодезический метод	0.50	-
297	463751,78	1341285,24	Геодезический метод	0.50	-
298	463754,04	1341284,62	Геодезический метод	0.50	-
299	463754,66	1341286,88	Геодезический метод	0.50	-
300	463752,39	1341287,50	Геодезический метод	0.50	-
297	463751,78	1341285,24	Геодезический метод	0.50	-
301	463729,37	1341179,06	Геодезический метод	0.50	-
302	463731,63	1341178,44	Геодезический метод	0.50	-
303	463732,25	1341180,70	Геодезический метод	0.50	-
304	463729,98	1341181,32	Геодезический метод	0.50	-

301	463729,37	1341179,06	Геодезический метод	0.50	-
305	463706,94	1341072,81	Геодезический метод	0.50	-
306	463709,20	1341072,19	Геодезический метод	0.50	-
307	463709,82	1341074,45	Геодезический метод	0.50	-
308	463707,55	1341075,07	Геодезический метод	0.50	-
305	463706,94	1341072,81	Геодезический метод	0.50	-
309	463684,01	1340964,22	Геодезический метод	0.50	-
310	463686,27	1340963,60	Геодезический метод	0.50	-
311	463686,89	1340965,86	Геодезический метод	0.50	-
312	463684,62	1340966,48	Геодезический метод	0.50	-
309	463684,01	1340964,22	Геодезический метод	0.50	-
313	463661,48	1340857,49	Геодезический метод	0.50	-
314	463663,74	1340856,87	Геодезический метод	0.50	-
315	463664,36	1340859,13	Геодезический метод	0.50	-
316	463662,09	1340859,75	Геодезический метод	0.50	-
313	463661,48	1340857,49	Геодезический метод	0.50	-
317	463638,54	1340748,79	Геодезический метод	0.50	-
318	463640,80	1340748,17	Геодезический метод	0.50	-
319	463641,42	1340750,43	Геодезический метод	0.50	-
320	463639,15	1340751,05	Геодезический метод	0.50	-
317	463638,54	1340748,79	Геодезический метод	0.50	-
321	463616,19	1340642,94	Геодезический метод	0.50	-
322	463618,45	1340642,32	Геодезический метод	0.50	-
323	463619,07	1340644,58	Геодезический метод	0.50	-
324	463616,80	1340645,20	Геодезический метод	0.50	-
321	463616,19	1340642,94	Геодезический метод	0.50	-
325	463594,52	1340540,28	Геодезический метод	0.50	-
326	463596,78	1340539,66	Геодезический метод	0.50	-
327	463597,40	1340541,92	Геодезический метод	0.50	-
328	463595,13	1340542,54	Геодезический метод	0.50	-
325	463594,52	1340540,28	Геодезический метод	0.50	-
329	463571,79	1340432,62	Геодезический метод	0.50	-
330	463574,05	1340432,00	Геодезический метод	0.50	-
331	463574,67	1340434,26	Геодезический метод	0.50	-
332	463572,40	1340434,88	Геодезический метод	0.50	-
329	463571,79	1340432,62	Геодезический метод	0.50	-
333	463549,02	1340324,76	Геодезический метод	0.50	-
334	463551,28	1340324,14	Геодезический метод	0.50	-
335	463551,90	1340326,40	Геодезический метод	0.50	-
336	463549,63	1340327,02	Геодезический метод	0.50	-
333	463549,02	1340324,76	Геодезический метод	0.50	-
337	463526,34	1340217,33	Геодезический метод	0.50	-
338	463528,60	1340216,71	Геодезический метод	0.50	-
339	463529,22	1340218,97	Геодезический метод	0.50	-
340	463526,95	1340219,59	Геодезический метод	0.50	-
337	463526,34	1340217,33	Геодезический метод	0.50	-
341	463504,65	1340114,55	Геодезический метод	0.50	-
342	463506,91	1340113,93	Геодезический метод	0.50	-
343	463507,53	1340116,19	Геодезический метод	0.50	-

344	463505,26	1340116,81	Геодезический метод	0.50	-
341	463504,65	1340114,55	Геодезический метод	0.50	-
345	463481,97	1340007,13	Геодезический метод	0.50	-
346	463484,23	1340006,51	Геодезический метод	0.50	-
347	463484,85	1340008,77	Геодезический метод	0.50	-
348	463482,58	1340009,39	Геодезический метод	0.50	-
345	463481,97	1340007,13	Геодезический метод	0.50	-
349	463459,27	1339899,61	Геодезический метод	0.50	-
350	463461,53	1339898,99	Геодезический метод	0.50	-
351	463462,15	1339901,25	Геодезический метод	0.50	-
352	463459,88	1339901,87	Геодезический метод	0.50	-
349	463459,27	1339899,61	Геодезический метод	0.50	-
353	463436,78	1339793,05	Геодезический метод	0.50	-
354	463439,04	1339792,43	Геодезический метод	0.50	-
355	463439,66	1339794,69	Геодезический метод	0.50	-
356	463437,39	1339795,31	Геодезический метод	0.50	-
353	463436,78	1339793,05	Геодезический метод	0.50	-
357	463413,98	1339685,05	Геодезический метод	0.50	-
358	463416,24	1339684,43	Геодезический метод	0.50	-
359	463416,86	1339686,69	Геодезический метод	0.50	-
360	463414,59	1339687,31	Геодезический метод	0.50	-
357	463413,98	1339685,05	Геодезический метод	0.50	-
361	463391,25	1339577,40	Геодезический метод	0.50	-
362	463393,51	1339576,78	Геодезический метод	0.50	-
363	463394,13	1339579,04	Геодезический метод	0.50	-
364	463391,86	1339579,66	Геодезический метод	0.50	-
361	463391,25	1339577,40	Геодезический метод	0.50	-
365	463368,50	1339469,65	Геодезический метод	0.50	-
366	463370,76	1339469,03	Геодезический метод	0.50	-
367	463371,38	1339471,29	Геодезический метод	0.50	-
368	463369,11	1339471,91	Геодезический метод	0.50	-
365	463368,50	1339469,65	Геодезический метод	0.50	-
369	463345,75	1339361,86	Геодезический метод	0.50	-
370	463348,01	1339361,24	Геодезический метод	0.50	-
371	463348,63	1339363,50	Геодезический метод	0.50	-
372	463346,36	1339364,12	Геодезический метод	0.50	-
369	463345,75	1339361,86	Геодезический метод	0.50	-
373	463323,07	1339254,43	Геодезический метод	0.50	-
374	463325,33	1339253,81	Геодезический метод	0.50	-
375	463325,95	1339256,07	Геодезический метод	0.50	-
376	463323,68	1339256,69	Геодезический метод	0.50	-
373	463323,07	1339254,43	Геодезический метод	0.50	-
377	463301,35	1339151,56	Геодезический метод	0.50	-
378	463303,61	1339150,94	Геодезический метод	0.50	-
379	463304,23	1339153,20	Геодезический метод	0.50	-
380	463301,96	1339153,82	Геодезический метод	0.50	-
377	463301,35	1339151,56	Геодезический метод	0.50	-
381	463278,40	1339042,84	Геодезический метод	0.50	-
382	463280,66	1339042,22	Геодезический метод	0.50	-

383	463281,28	1339044,48	Геодезический метод	0.50	-
384	463279,01	1339045,10	Геодезический метод	0.50	-
381	463278,40	1339042,84	Геодезический метод	0.50	-
385	463255,71	1338935,35	Геодезический метод	0.50	-
386	463257,97	1338934,73	Геодезический метод	0.50	-
387	463258,59	1338936,99	Геодезический метод	0.50	-
388	463256,32	1338937,61	Геодезический метод	0.50	-
385	463255,71	1338935,35	Геодезический метод	0.50	-
389	463234,26	1338833,72	Геодезический метод	0.50	-
390	463236,52	1338833,10	Геодезический метод	0.50	-
391	463237,14	1338835,36	Геодезический метод	0.50	-
392	463234,87	1338835,98	Геодезический метод	0.50	-
389	463234,26	1338833,72	Геодезический метод	0.50	-
393	463208,89	1338730,44	Геодезический метод	0.50	-
394	463211,15	1338729,82	Геодезический метод	0.50	-
395	463211,77	1338732,08	Геодезический метод	0.50	-
396	463209,50	1338732,70	Геодезический метод	0.50	-
393	463208,89	1338730,44	Геодезический метод	0.50	-
397	463183,61	1338627,53	Геодезический метод	0.50	-
398	463185,87	1338626,91	Геодезический метод	0.50	-
399	463186,49	1338629,17	Геодезический метод	0.50	-
400	463184,22	1338629,79	Геодезический метод	0.50	-
397	463183,61	1338627,53	Геодезический метод	0.50	-
401	463159,14	1338527,92	Геодезический метод	0.50	-
402	463161,40	1338527,30	Геодезический метод	0.50	-
403	463162,02	1338529,56	Геодезический метод	0.50	-
404	463159,75	1338530,18	Геодезический метод	0.50	-
401	463159,14	1338527,92	Геодезический метод	0.50	-
405	463134,75	1338428,65	Геодезический метод	0.50	-
406	463137,01	1338428,03	Геодезический метод	0.50	-
407	463137,63	1338430,29	Геодезический метод	0.50	-
408	463135,36	1338430,91	Геодезический метод	0.50	-
405	463134,75	1338428,65	Геодезический метод	0.50	-
409	463110,34	1338329,27	Геодезический метод	0.50	-
410	463112,60	1338328,65	Геодезический метод	0.50	-
411	463113,22	1338330,91	Геодезический метод	0.50	-
412	463110,95	1338331,53	Геодезический метод	0.50	-
409	463110,34	1338329,27	Геодезический метод	0.50	-
413	463085,33	1338227,45	Геодезический метод	0.50	-
414	463087,59	1338226,83	Геодезический метод	0.50	-
415	463088,21	1338229,09	Геодезический метод	0.50	-
416	463085,94	1338229,71	Геодезический метод	0.50	-
413	463085,33	1338227,45	Геодезический метод	0.50	-
417	463059,06	1338120,49	Геодезический метод	0.50	-
418	463061,32	1338119,87	Геодезический метод	0.50	-
419	463061,94	1338122,13	Геодезический метод	0.50	-
420	463059,67	1338122,75	Геодезический метод	0.50	-
417	463059,06	1338120,49	Геодезический метод	0.50	-
421	462935,40	1337617,10	Геодезический метод	0.50	-

422	462937,66	1337616,48	Геодезический метод	0.50	-
423	462938,28	1337618,74	Геодезический метод	0.50	-
424	462936,01	1337619,36	Геодезический метод	0.50	-
421	462935,40	1337617,10	Геодезический метод	0.50	-
425	462909,05	1337509,81	Геодезический метод	0.50	-
426	462911,31	1337509,19	Геодезический метод	0.50	-
427	462911,93	1337511,45	Геодезический метод	0.50	-
428	462909,66	1337512,07	Геодезический метод	0.50	-
425	462909,05	1337509,81	Геодезический метод	0.50	-
429	462885,65	1337414,57	Геодезический метод	0.50	-
430	462887,91	1337413,95	Геодезический метод	0.50	-
431	462888,53	1337416,21	Геодезический метод	0.50	-
432	462886,26	1337416,83	Геодезический метод	0.50	-
429	462885,65	1337414,57	Геодезический метод	0.50	-
433	462860,15	1337310,76	Геодезический метод	0.50	-
434	462862,41	1337310,14	Геодезический метод	0.50	-
435	462863,03	1337312,40	Геодезический метод	0.50	-
436	462860,76	1337313,02	Геодезический метод	0.50	-
433	462860,15	1337310,76	Геодезический метод	0.50	-
437	462657,04	1336483,89	Геодезический метод	0.50	-
438	462659,30	1336483,27	Геодезический метод	0.50	-
439	462659,92	1336485,53	Геодезический метод	0.50	-
440	462657,65	1336486,15	Геодезический метод	0.50	-
437	462657,04	1336483,89	Геодезический метод	0.50	-
441	462631,02	1336378,00	Геодезический метод	0.50	-
442	462633,28	1336377,38	Геодезический метод	0.50	-
443	462633,90	1336379,64	Геодезический метод	0.50	-
444	462631,63	1336380,26	Геодезический метод	0.50	-
441	462631,02	1336378,00	Геодезический метод	0.50	-
445	462604,85	1336271,45	Геодезический метод	0.50	-
446	462607,11	1336270,83	Геодезический метод	0.50	-
447	462607,73	1336273,09	Геодезический метод	0.50	-
448	462605,46	1336273,71	Геодезический метод	0.50	-
445	462604,85	1336271,45	Геодезический метод	0.50	-
449	462474,69	1335741,60	Геодезический метод	0.50	-
450	462476,95	1335740,98	Геодезический метод	0.50	-
451	462477,57	1335743,24	Геодезический метод	0.50	-
452	462475,30	1335743,86	Геодезический метод	0.50	-
449	462474,69	1335741,60	Геодезический метод	0.50	-
			Геодезический метод	0.50	-
453	462449,84	1335640,44	Геодезический метод	0.50	-
454	462452,10	1335639,82	Геодезический метод	0.50	-
455	462452,72	1335642,08	Геодезический метод	0.50	-
456	462450,45	1335642,70	Геодезический метод	0.50	-
453	462449,84	1335640,44	Геодезический метод	0.50	-
457	462423,54	1335533,36	Геодезический метод	0.50	-
458	462425,80	1335532,74	Геодезический метод	0.50	-
459	462426,42	1335535,00	Геодезический метод	0.50	-
460	462424,15	1335535,62	Геодезический метод	0.50	-
457	462423,54	1335533,36	Геодезический метод	0.50	-

461	462394,11	1335413,54	Геодезический метод	0.50	-
462	462396,37	1335412,92	Геодезический метод	0.50	-
463	462396,99	1335415,18	Геодезический метод	0.50	-
464	462394,72	1335415,80	Геодезический метод	0.50	-
461	462394,11	1335413,54	Геодезический метод	0.50	-
465	462370,21	1335316,26	Геодезический метод	0.50	-
466	462372,47	1335315,64	Геодезический метод	0.50	-
467	462373,09	1335317,90	Геодезический метод	0.50	-
468	462370,82	1335318,52	Геодезический метод	0.50	-
465	462370,21	1335316,26	Геодезический метод	0.50	-
469	462344,30	1335210,78	Геодезический метод	0.50	-
470	462346,56	1335210,16	Геодезический метод	0.50	-
471	462347,18	1335212,42	Геодезический метод	0.50	-
472	462344,91	1335213,04	Геодезический метод	0.50	-
469	462344,30	1335210,78	Геодезический метод	0.50	-
473	462318,70	1335106,57	Геодезический метод	0.50	-
474	462320,96	1335105,95	Геодезический метод	0.50	-
475	462321,58	1335108,21	Геодезический метод	0.50	-
476	462319,31	1335108,83	Геодезический метод	0.50	-
473	462318,70	1335106,57	Геодезический метод	0.50	-
477	462295,29	1334997,63	Геодезический метод	0.50	-
478	462289,23	1334995,07	Геодезический метод	0.50	-
479	462290,00	1334993,24	Геодезический метод	0.50	-
480	462296,06	1334995,77	Геодезический метод	0.50	-
477	462295,29	1334997,63	Геодезический метод	0.50	-
481	462352,43	1334925,10	Геодезический метод	0.50	-
482	462354,18	1334926,65	Геодезический метод	0.50	-
483	462352,64	1334928,41	Геодезический метод	0.50	-
484	462350,87	1334926,87	Геодезический метод	0.50	-
481	462352,43	1334925,10	Геодезический метод	0.50	-
485	462425,51	1334841,31	Геодезический метод	0.50	-
486	462427,26	1334842,86	Геодезический метод	0.50	-
487	462425,72	1334844,62	Геодезический метод	0.50	-
488	462423,95	1334843,08	Геодезический метод	0.50	-
485	462425,51	1334841,31	Геодезический метод	0.50	-
489	462495,97	1334760,51	Геодезический метод	0.50	-
490	462497,72	1334762,06	Геодезический метод	0.50	-
491	462496,18	1334763,82	Геодезический метод	0.50	-
492	462494,41	1334762,28	Геодезический метод	0.50	-
489	462495,97	1334760,51	Геодезический метод	0.50	-
493	462567,40	1334678,60	Геодезический метод	0.50	-
494	462569,15	1334680,15	Геодезический метод	0.50	-
495	462567,61	1334681,91	Геодезический метод	0.50	-
496	462565,84	1334680,37	Геодезический метод	0.50	-
493	462567,40	1334678,60	Геодезический метод	0.50	-
497	462640,97	1334594,26	Геодезический метод	0.50	-
498	462642,72	1334595,81	Геодезический метод	0.50	-
499	462641,18	1334597,57	Геодезический метод	0.50	-
500	462639,41	1334596,03	Геодезический метод	0.50	-
497	462640,97	1334594,26	Геодезический метод	0.50	-

			Геодезический метод	0.50	-
501	462713,99	1334510,53	Геодезический метод	0.50	-
502	462715,74	1334512,08	Геодезический метод	0.50	-
503	462714,20	1334513,84	Геодезический метод	0.50	-
504	462712,43	1334512,30	Геодезический метод	0.50	-
501	462713,99	1334510,53	Геодезический метод	0.50	-
505	462785,80	1334428,19	Геодезический метод	0.50	-
506	462787,55	1334429,74	Геодезический метод	0.50	-
507	462786,01	1334431,50	Геодезический метод	0.50	-
508	462784,24	1334429,96	Геодезический метод	0.50	-
505	462785,80	1334428,19	Геодезический метод	0.50	-
509	462861,34	1334341,57	Геодезический метод	0.50	-
510	462863,09	1334343,12	Геодезический метод	0.50	-
511	462861,55	1334344,88	Геодезический метод	0.50	-
512	462859,78	1334343,34	Геодезический метод	0.50	-
509	462861,34	1334341,57	Геодезический метод	0.50	-
513	462930,63	1334262,12	Геодезический метод	0.50	-
514	462932,38	1334263,67	Геодезический метод	0.50	-
515	462930,84	1334265,43	Геодезический метод	0.50	-
516	462929,07	1334263,89	Геодезический метод	0.50	-
513	462930,63	1334262,12	Геодезический метод	0.50	-
517	463002,92	1334179,23	Геодезический метод	0.50	-
518	463004,67	1334180,78	Геодезический метод	0.50	-
519	463003,13	1334182,54	Геодезический метод	0.50	-
520	463001,36	1334181,00	Геодезический метод	0.50	-
517	463002,92	1334179,23	Геодезический метод	0.50	-
521	463075,28	1334096,26	Геодезический метод	0.50	-
522	463077,03	1334097,81	Геодезический метод	0.50	-
523	463075,49	1334099,57	Геодезический метод	0.50	-
524	463073,72	1334098,03	Геодезический метод	0.50	-
521	463075,28	1334096,26	Геодезический метод	0.50	-
525	463149,25	1334011,44	Геодезический метод	0.50	-
526	463151,00	1334012,99	Геодезический метод	0.50	-
527	463149,46	1334014,75	Геодезический метод	0.50	-
528	463147,69	1334013,21	Геодезический метод	0.50	-
525	463149,25	1334011,44	Геодезический метод	0.50	-
529	463221,25	1333928,88	Геодезический метод	0.50	-
530	463223,00	1333930,43	Геодезический метод	0.50	-
531	463221,46	1333932,19	Геодезический метод	0.50	-
532	463219,69	1333930,65	Геодезический метод	0.50	-
529	463221,25	1333928,88	Геодезический метод	0.50	-
533	463292,27	1333847,65	Геодезический метод	0.50	-
534	463294,02	1333849,20	Геодезический метод	0.50	-
535	463292,48	1333850,96	Геодезический метод	0.50	-
536	463290,71	1333849,42	Геодезический метод	0.50	-
533	463292,27	1333847,65	Геодезический метод	0.50	-
537	463360,13	1333769,65	Геодезический метод	0.50	-
538	463361,88	1333771,20	Геодезический метод	0.50	-
539	463360,34	1333772,96	Геодезический метод	0.50	-
540	463358,57	1333771,42	Геодезический метод	0.50	-

537	463360,13	1333769,65	Геодезический метод	0.50	-
541	463427,30	1333699,48	Геодезический метод	0.50	-
542	463420,83	1333698,28	Геодезический метод	0.50	-
543	463421,19	1333696,32	Геодезический метод	0.50	-
544	463427,65	1333697,50	Геодезический метод	0.50	-
541	463427,30	1333699,48	Геодезический метод	0.50	-
545	463409,29	1333596,43	Геодезический метод	0.50	-
546	463411,61	1333596,09	Геодезический метод	0.50	-
547	463411,96	1333598,40	Геодезический метод	0.50	-
548	463409,63	1333598,75	Геодезический метод	0.50	-
545	463409,29	1333596,43	Геодезический метод	0.50	-
549	463396,27	1333500,41	Геодезический метод	0.50	-
550	463398,59	1333500,07	Геодезический метод	0.50	-
551	463398,94	1333502,38	Геодезический метод	0.50	-
552	463396,61	1333502,73	Геодезический метод	0.50	-
549	463396,27	1333500,41	Геодезический метод	0.50	-
553	463381,92	1333394,52	Геодезический метод	0.50	-
554	463384,24	1333394,18	Геодезический метод	0.50	-
555	463384,59	1333396,49	Геодезический метод	0.50	-
556	463382,26	1333396,84	Геодезический метод	0.50	-
553	463381,92	1333394,52	Геодезический метод	0.50	-
557	463367,93	1333291,33	Геодезический метод	0.50	-
558	463370,25	1333290,99	Геодезический метод	0.50	-
559	463370,60	1333293,30	Геодезический метод	0.50	-
560	463368,27	1333293,65	Геодезический метод	0.50	-
557	463367,93	1333291,33	Геодезический метод	0.50	-
561	463355,76	1333201,52	Геодезический метод	0.50	-
562	463358,08	1333201,18	Геодезический метод	0.50	-
563	463358,43	1333203,49	Геодезический метод	0.50	-
564	463356,10	1333203,84	Геодезический метод	0.50	-
561	463355,76	1333201,52	Геодезический метод	0.50	-
565	463341,90	1333099,28	Геодезический метод	0.50	-
566	463344,22	1333098,94	Геодезический метод	0.50	-
567	463344,57	1333101,25	Геодезический метод	0.50	-
568	463342,24	1333101,60	Геодезический метод	0.50	-
565	463341,90	1333099,28	Геодезический метод	0.50	-
569	463328,13	1332997,66	Геодезический метод	0.50	-
570	463330,45	1332997,32	Геодезический метод	0.50	-
571	463330,80	1332999,63	Геодезический метод	0.50	-
572	463328,47	1332999,98	Геодезический метод	0.50	-
569	463328,13	1332997,66	Геодезический метод	0.50	-
3. Сведения о характерных точках части (частей) границы объекта					
Обозначение характерных точек части границы	Координаты, м		Метод определения координат характерной точки	Средняя квадратическая погрешность положения характерной точки (Mt), м	Описание обозначения точки на местности (при наличии)
	X	Y			
1	2	3	4	5	6
-	-	-	-	-	-

Раздел 3**Сведения о местоположении измененных (уточненных) границ объекта**

1. Система координат -

2. Сведения о характерных точках границ объекта

Обозначение характерных точек границ	Существующие координаты, м		Измененные (уточненные) координаты, м		Метод определения координат характерной точки	Средняя квадратическая погрешность положения характерной точки (Mt), м	Описание обозначения точки на местности (при наличии)
	X	Y	X	Y			
1	2	3	4	5	6	7	8
-	-	-	-	-	-	-	

3. Сведения о характерных точках части (частей) границы объекта

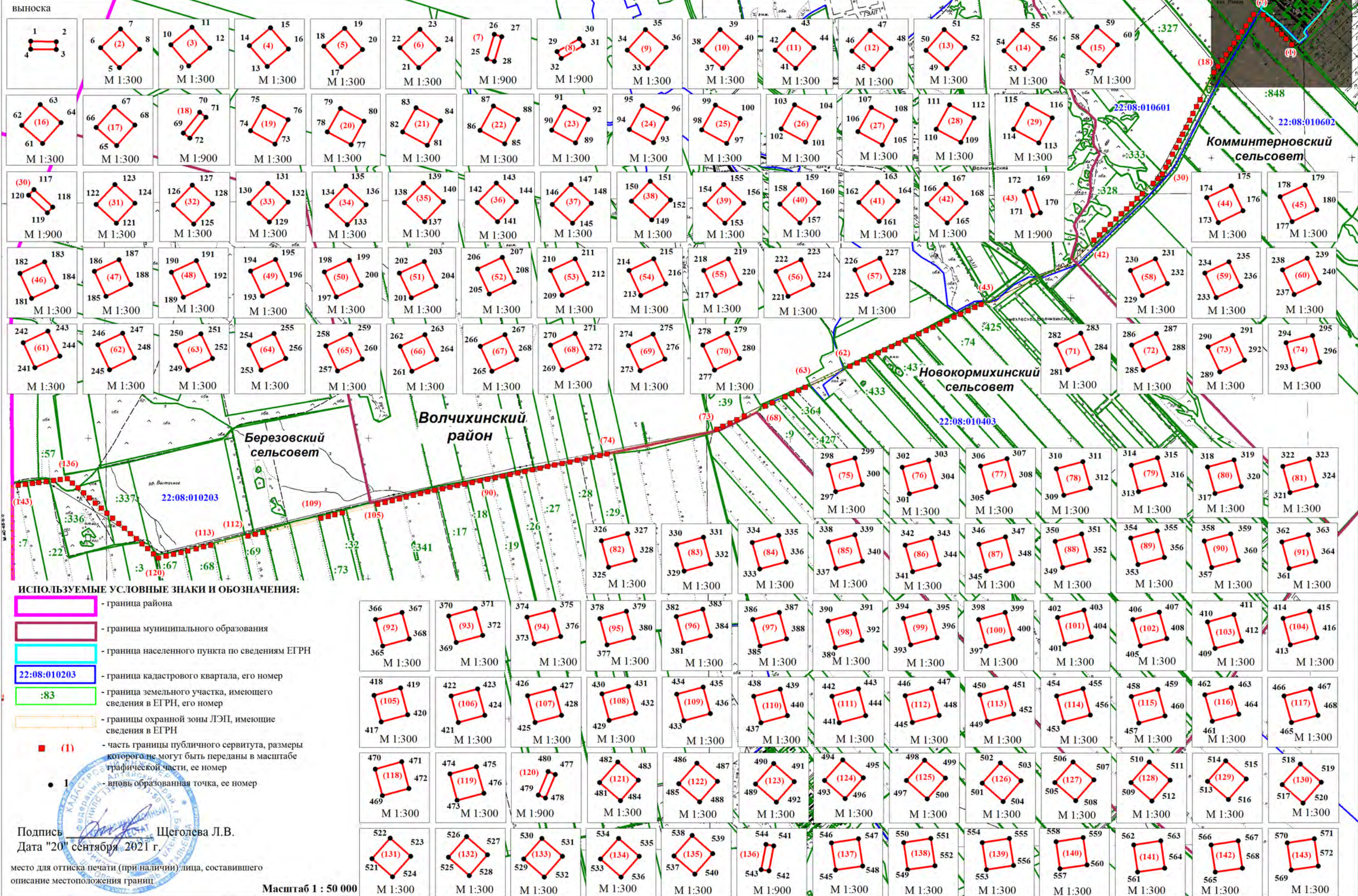
Обозначение характерных точек части границы	Существующие координаты, м		Измененные (уточненные) координаты, м		Метод определения координат характерной точки	Средняя квадратическая погрешность положения характерной точки (Mt), м	Описание обозначения точки на местности (при наличии)
	X	Y	X	Y			
1	2	3	4	5	6	7	8
-	-	-	-	-	-	-	

ОПИСАНИЕ МЕСТОПОЛОЖЕНИЯ ГРАНИЦ

Публичный сервитут в отношении земель для эксплуатации существующей воздушной линии электропередачи ВЛ 35 кВ КП-343 "Коминтерновская-Полуямки" ПАО "Россети Сибирь" (Филиал ПАО "Россети Сибирь"-"Алтайэнерго") в составе Михайловского электросетевого комплекса №3-3, расположенной в Волчихинском районе Алтайского края

(наименование объекта)

План границ объекта



ИСПОЛЬЗУЕМЫЕ УСЛОВНЫЕ ЗНАКИ И ОБОЗНАЧЕНИЯ:

- граница района
- граница муниципального образования
- граница населенного пункта по сведениям ЕГРН
- 22:08:010203 - граница кадастрового квартала, его номер
- :83 - граница земельного участка, имеющего сведения в ЕГРН, его номер
- границы охранной зоны ЛЭП, имеющие сведения в ЕГРН
- (1) - часть границы публичного сервитута, размеры которого не могут быть переданы в масштабе графической части, ее номер
- 1 - вновь образованная точка, ее номер

Подпись _____ Шеголева Л.В.
Дата "20" сентября 2021 г.

место для оттиска печати (при наличии) лица, составившего описание местоположения границ

Масштаб 1 : 50 000

**Текстовое описание местоположения границ
населенных пунктов, территориальных зон, особо охраняемых природных
территорий, зон с особыми условиями использования территорий**

Прохождение границы		Описание прохождения границы
от точки	до точки	
1	2	3
-	-	-