

АДМИНИСТРАЦИЯ ВОЛЧИХИНСКОГО РАЙОНА
АЛТАЙСКОГО КРАЯ

ПОСТАНОВЛЕНИЕ

27.10.2021

№ 511

с. Волчиха

Об установлении публичного сервитута в целях размещения объекта электросетевого хозяйства существующей воздушной линии электропередачи ВЛ 35 кВ ВК-342 «Волчихинская - Комминтерновская» ПАО «Россети Сибирь» (Филиал ПАО «Россети Сибирь» - «Алтайэнерго») в составе Волчихинского электросетевого комплекса №3-5, расположенной в Волчихинском районе Алтайского края

Руководствуясь Земельным кодексом Российской Федерации, Федеральным законом от 23.06.2014 № 171-ФЗ «О внесении изменений в Земельный кодекс Российской Федерации и отдельные законодательные акты Российской Федерации», Федеральным законом от 25.10.2001 №137-ФЗ «О введении в действие земельного кодекса Российской Федерации», принимая во внимание ходатайство ПАО «Россети Сибирь» (Филиал ПАО «Россети Сибирь» - «Алтайэнерго»), п о с т а н о в л я е т:

1. Установить публичный сервитут сроком на 49 лет в целях размещения объекта электросетевого хозяйства существующей воздушной линии электропередачи ВЛ 35 кВ ВК-342 «Волчихинская - Комминтерновская» ПАО «Россети Сибирь» (Филиал ПАО «Россети Сибирь» - «Алтайэнерго») в составе Волчихинского электросетевого комплекса №3-5, расположенной в Волчихинском районе Алтайского края, необходимого для электроснабжения населения Волчихинского района Алтайского края, в отношении земель и земельных участков:

- с кадастровым номером 22:08:000000:138, адрес (местоположение): Российская Федерация, Алтайский край, район Волчихинский, с. Волчиха, 100 м по направлению на север от ориентира: здание по ул. 1 Мая, 1г;

- с кадастровым номером 22:08:011302:17 (Единое землепользование), адрес (местоположение): Местоположение установлено относительно ориентира, расположенного за пределами участка. Ориентир с. Волчиха Алтайского края Волчихинского района. Участок находится примерно в 10 км, по направлению на

– с кадастровым номером 22:08:010501:7, адрес (местоположение): Российская Федерация, Алтайский край, Волчихинский район, п. Коминтерн, в северо-восточной части села;

– с кадастровым номером 22:08:010602:840, адрес (местоположение): Российская Федерация, Алтайский край, Волчихинский район, центральная часть кадастрового квартала 22:08:010602, примерно в 0,4 км по направлению на восток от ориентира п. Коминтерн, Волчихинского района, Алтайского края, расположенного за пределами участка;

– с кадастровым номером 22:08:010602:785 (Единое землепользование), адрес (местоположение): Местоположение установлено относительно ориентира, расположенного за пределами участка. Ориентир с. Коминтерн, Волчихинского района Алтайского края. Участок находится примерно в 5 км, по направлению на север от ориентира. Почтовый адрес ориентира: край Алтайский, р-н Волчихинский;

– с кадастровым номером 22:08:010602:8, адрес (местоположение): Местоположение установлено относительно ориентира, расположенного за пределами участка. Ориентир п. Коминтерн, Волчихинского района Алтайского края. Участок находится примерно в 4,4 км, по направлению на юго-восток от ориентира. Почтовый адрес ориентира: Российская Федерация, Алтайский край, Волчихинский район.

2. Утвердить границы публичного сервитута в соответствии с прилагаемым графическим описанием местоположения границ публичного сервитута.

3. Считать публичный сервитут установленным со дня внесения сведений о нем в Единый государственный реестр недвижимости.

4. Плата за публичный сервитут не устанавливается, в том числе в случае установления публичного сервитута в отношении земельных участков, находящихся в частной собственности.

5. Разместить настоящее постановление на официальном сайте Администрации Волчихинского района Алтайского края в информационно-телекоммуникационной сети «Интернет»: <https://volchiha22.ru>, на официальном сайте Администрации Волчихинского сельсовета Волчихинского района Алтайского края в информационно-телекоммуникационной сети «Интернет»: <https://волчихинский.рф>, на официальном сайте Администрации Коминтерновского сельсовета Волчихинского района Алтайского края в информационно-телекоммуникационной сети «Интернет»: <https://volchiha22.ru/pages/361>.

6. Контроль за исполнением настоящего постановления оставляю за собой.

Заместитель главы Администрации района,
председатель комитета по финансам,
налоговой и кредитной политике



А.И. Авцинов

северо-запад от ориентира. Почтовый адрес ориентира: край Алтайский, р-н Волчихинский;

– с кадастровым номером 22:08:011302:61, адрес (местоположение): Местоположение установлено относительно ориентира, расположенного за пределами участка. Ориентир с. Волчиха. Участок находится примерно в 12,9 км, по направлению на северо-запад от ориентира. Почтовый адрес ориентира: Российская Федерация, Алтайский край, Волчихинский район;

– с кадастровым номером 22:08:011302:73, адрес (местоположение): Местоположение установлено относительно ориентира, расположенного за пределами участка. Ориентир с. Волчиха Волчихинского района Алтайского края. Участок находится примерно в 7,6 км, по направлению на северо-запад от ориентира. Почтовый адрес ориентира: Российская Федерация, Алтайский край, район Волчихинский;

– с кадастровым номером 22:08:011302:84 (Единое землепользование), адрес (местоположение): Алтайский край, Волчихинский район, участок находится примерно в 7,4 км по направлению на северо-запад от ориентира: с. Волчиха;

– с кадастровым номером 22:08:011302:100, адрес (местоположение): Местоположение установлено относительно ориентира, расположенного за пределами участка. Ориентир с. Волчиха. Участок находится примерно в 12 км, по направлению на северо-запад от ориентира. Почтовый адрес ориентира: Российская Федерация, Алтайский край, район Волчихинский, с. Волчиха. Волчиха;

– с кадастровым номером 22:08:011302:105 (Единое землепользование), адрес (местоположение): Местоположение установлено относительно ориентира, расположенного за пределами участка. Ориентир с. Волчиха. Участок находится примерно в 9,5 км, по направлению на северо-запад от ориентира. Почтовый адрес ориентира: Алтайский край, район Волчихинский, с. Волчиха;

– с кадастровым номером 22:08:011302:113, адрес (местоположение): Местоположение установлено относительно ориентира, расположенного за пределами участка. Ориентир с. Волчиха. Участок находится примерно в 10 км, по направлению на северо-запад от ориентира. Почтовый адрес ориентира: Российская Федерация, Алтайский край, район Волчихинский;

– с кадастровым номером 22:08:011302:948 (Единое землепользование), адрес (местоположение): Местоположение установлено относительно ориентира, расположенного за пределами участка. Ориентир с. Волчиха. Участок находится примерно в 1 км, по направлению на северо-запад от ориентира. Почтовый адрес ориентира: Алтайский край, район Волчихинский, с. Волчиха;

– с кадастровым номером 22:08:011302:151, адрес (местоположение): Местоположение установлено относительно ориентира, расположенного за пределами участка. Ориентир Алтайский край Волчихинский район с. Волчиха. Участок находится примерно в 8 км, по направлению на северо-запад от ориентира. Почтовый адрес ориентира: Российская Федерация, Алтайский край, Волчихинский район;

– с кадастровым номером 22:08:011302:1036, адрес (местоположение): Российская Федерация, Алтайский край, Волчихинский район, примерно 9,9 км по направлению на северо-запад от ориентира с. Волчиха, расположенного за пределами участка;

**Схема расположения границ публичного сервитута воздушной линии электропередачи
ВЛ 35 кВ ВК-342 "Волчихинская-Комминтерновская" ПАО "Россети Сибирь" (Филиал ПАО
"Россети Сибирь"-"Алтайэнерго") в составе Волчихинского электросетевого комплекса №3-
5, расположенной в Волчихинском районе Алтайского края
(текстовая часть)**

Условный омер части границы публичного сервитута		
Площадь публичного сервитута 958 кв. м.		
Обозначение характерных точек границы публичного сервитута	Координаты, м	
	X	Y
1	2	3
22:08:010501:7		
(1)		
1	470563,15	1351462,27
2	470568,31	1351458,18
3	470569,55	1351459,74
4	470564,39	1351463,84
1	470563,15	1351462,27
22:08:010602:840		
(2)		
5	469987,57	1352422,71
6	469989,17	1352424,44
7	469987,44	1352426,02
8	469985,85	1352424,30
5	469987,57	1352422,71
22:08:010602:840		
(3)		
9	466697,48	1354713,35
10	466697,54	1354704,99
11	466705,65	1354709,09
9	466697,48	1354713,35
(4)		
12	466607,79	1354644,93
13	466609,76	1354646,22
14	466608,46	1354648,17
15	466606,50	1354646,88
12	466607,79	1354644,93
(5)		
16	466519,63	1354583,14
17	466521,60	1354584,43
18	466520,30	1354586,38
19	466518,34	1354585,09
16	466519,63	1354583,14
(6)		
20	466431,80	1354522,29
21	466433,77	1354523,58
22	466432,47	1354525,53
23	466430,51	1354524,24
20	466431,80	1354522,29
(7)		
24	466347,70	1354464,25
25	466349,67	1354465,54
26	466348,37	1354467,49
27	466346,41	1354466,20
24	466347,70	1354464,25
22:08:011302:61		
(8)		
28	466231,51	1354382,98
29	466233,48	1354384,27
30	466232,18	1354386,22

31	466230,22	1354384,93
28	466231,51	1354382,98
(9)		
32	466130,61	1354314,28
33	466132,58	1354315,57
34	466131,28	1354317,52
35	466129,32	1354316,23
32	466130,61	1354314,28
(10)		
36	466042,78	1354253,42
37	466044,75	1354254,71
38	466043,45	1354256,66
39	466041,49	1354255,37
36	466042,78	1354253,42
(11)		
40	465960,23	1354195,36
41	465962,20	1354196,65
42	465960,90	1354198,60
43	465958,94	1354197,31
40	465960,23	1354195,36
(12)		
44	465885,15	1354142,15
45	465887,12	1354143,44
46	465885,82	1354145,39
47	465883,86	1354144,10
44	465885,15	1354142,15
(13)		
48	465810,08	1354088,57
49	465812,05	1354089,86
50	465810,75	1354091,81
51	465808,79	1354090,52
48	465810,08	1354088,57
22:08:010602:8		
(14)		
52	465716,04	1354025,87
53	465718,01	1354027,16
54	465716,71	1354029,11
55	465714,75	1354027,82
52	465716,04	1354025,87
22:08:010602:783		
(15)		
56	465643,11	1353969,28
57	465645,06	1353970,61
58	465643,72	1353972,54
59	465641,78	1353971,21
56	465643,11	1353969,28
(16)		
60	465529,81	1353891,31
61	465531,75	1353892,63
62	465530,42	1353894,55
63	465528,49	1353893,23
60	465529,81	1353891,31
(17)		
64	465452,72	1353838,26
65	465454,64	1353839,58
66	465453,31	1353841,48
67	465451,40	1353840,16
64	465452,72	1353838,26
22:08:011302:61		

(18)		
68	465382,88	1353793,02
69	465385,28	1353785,00
70	465391,91	1353791,20
68	465382,88	1353793,02
22:08:011302:113		
(19)		
71	465294,76	1353743,95
72	465296,73	1353745,24
73	465295,43	1353747,19
74	465293,47	1353745,90
71	465294,76	1353743,95
(20)		
75	465222,61	1353703,64
76	465224,58	1353704,93
77	465223,28	1353706,88
78	465221,32	1353705,59
75	465222,61	1353703,64
(21)		
79	465125,62	1353652,37
80	465127,59	1353653,66
81	465126,29	1353655,61
82	465124,33	1353654,32
79	465125,62	1353652,37
(22)		
83	465036,39	1353605,01
84	465038,36	1353606,30
85	465037,06	1353608,25
86	465035,10	1353606,96
83	465036,39	1353605,01
22:08:011302:51		
(23)		
87	464942,48	1353552,56
88	464944,45	1353553,85
89	464943,15	1353555,80
90	464941,19	1353554,51
87	464942,48	1353552,56
(24)		
91	464745,02	1353443,77
92	464746,99	1353445,06
93	464745,69	1353447,01
94	464743,73	1353445,72
91	464745,02	1353443,77
(25)		
95	464644,59	1353389,10
96	464646,56	1353390,39
97	464645,26	1353392,34
98	464643,30	1353391,05
95	464644,59	1353389,10
(26)		
99	464561,90	1353345,28
100	464563,87	1353346,57
101	464562,57	1353348,52
102	464560,61	1353347,23
99	464561,90	1353345,28
(27)		
103	464460,55	1353298,97
104	464460,61	1353290,61
105	464468,72	1353294,71

103	464460,55	1353298,97
(28)		
106	464369,85	1353360,85
107	464371,14	1353362,82
108	464369,17	1353364,09
109	464367,89	1353362,12
106	464369,85	1353360,85
22:08:011302:1036		
(29)		
110	464286,74	1353421,87
111	464288,03	1353423,84
112	464286,06	1353425,11
113	464284,78	1353423,14
110	464286,74	1353421,87
(30)		
114	464206,71	1353482,09
115	464208,00	1353484,06
116	464206,03	1353485,33
117	464204,75	1353483,36
114	464206,71	1353482,09
(31)		
118	464126,68	1353542,32
119	464127,97	1353544,29
120	464126,00	1353545,56
121	464124,72	1353543,59
118	464126,68	1353542,32
(32)		
122	464038,98	1353607,77
123	464040,27	1353609,74
124	464038,30	1353611,01
125	464037,02	1353609,04
122	464038,98	1353607,77
(33)		
126	463956,42	1353663,08
127	463957,71	1353665,05
128	463955,74	1353666,32
129	463954,46	1353664,35
126	463956,42	1353663,08
(34)		
130	463879,77	1353720,99
131	463881,06	1353722,96
132	463879,09	1353724,23
133	463877,81	1353722,26
130	463879,77	1353720,99
(35)		
134	463805,24	1353775,08
135	463806,53	1353777,05
136	463804,56	1353778,32
137	463803,28	1353776,35
134	463805,24	1353775,08
(36)		
138	463729,21	1353832,80
139	463730,50	1353834,77
140	463728,53	1353836,04
141	463727,25	1353834,07
138	463729,21	1353832,80
(37)		
142	463618,02	1353915,71
143	463618,08	1353907,35

144	463626,19	1353911,45
142	463618,02	1353915,71
(38)		
145	463558,01	1353952,06
146	463559,30	1353954,03
147	463557,33	1353955,30
148	463556,05	1353953,33
145	463558,01	1353952,06
(39)		
149	463468,31	1354002,90
150	463469,60	1354004,87
151	463467,63	1354006,14
152	463466,35	1354004,17
149	463468,31	1354002,90
(40)		
153	463384,46	1354053,10
154	463385,75	1354055,07
155	463383,78	1354056,34
156	463382,50	1354054,37
153	463384,46	1354053,10
(41)		
157	463295,69	1354104,49
158	463296,98	1354106,46
159	463295,01	1354107,73
160	463293,73	1354105,76
157	463295,69	1354104,49
(42)		
161	463206,34	1354159,70
162	463207,63	1354161,67
163	463205,66	1354162,94
164	463204,38	1354160,97
161	463206,34	1354159,70
(43)		
165	463122,17	1354208,58
166	463123,46	1354210,55
167	463121,49	1354211,82
168	463120,21	1354209,85
165	463122,17	1354208,58
(44)		
169	463036,78	1354257,85
170	463038,07	1354259,82
171	463036,10	1354261,09
172	463034,82	1354259,12
169	463036,78	1354257,85
(45)		
173	462954,47	1354307,09
174	462955,76	1354309,06
175	462953,79	1354310,33
176	462952,51	1354308,36
173	462954,47	1354307,09
22:08:011302:101		
(46)		
177	462856,54	1354363,13
178	462858,12	1354364,88
179	462856,36	1354366,43
180	462854,80	1354364,69
177	462856,54	1354363,13
(47)		
181	462755,74	1354422,88

182	462757,03	1354424,85
183	462755,06	1354426,12
184	462753,78	1354424,15
181	462755,74	1354422,88
(48)		
185	462671,59	1354471,96
186	462672,88	1354473,93
187	462670,91	1354475,20
188	462669,63	1354473,23
185	462671,59	1354471,96
(49)		
189	462575,76	1354528,01
190	462577,05	1354529,98
191	462575,08	1354531,25
192	462573,80	1354529,28
189	462575,76	1354528,01
(50)		
193	462471,02	1354589,12
194	462472,31	1354591,09
195	462470,34	1354592,36
196	462469,06	1354590,39
193	462471,02	1354589,12
(51)		
197	462374,90	1354646,33
198	462376,19	1354648,30
199	462374,22	1354649,57
200	462372,94	1354647,60
197	462374,90	1354646,33
22:08:011302:103		
(52)		
201	462283,98	1354699,67
202	462285,27	1354701,64
203	462283,30	1354702,91
204	462282,02	1354700,94
201	462283,98	1354699,67
22:08:011302:104		
(53)		
205	461569,71	1355315,55
206	461571,57	1355316,98
207	461570,13	1355318,83
208	461568,27	1355317,40
205	461569,71	1355315,55
(54)		
209	461512,15	1355393,11
210	461514,01	1355394,54
211	461512,57	1355396,39
212	461510,71	1355394,96
209	461512,15	1355393,11
(54)		
213	461452,76	1355472,21
214	461454,62	1355473,64
215	461453,18	1355475,49
216	461451,32	1355474,06
213	461452,76	1355472,21
22:08:011302:73		
(56)		
217	461393,65	1355549,21
218	461395,51	1355550,64
219	461394,07	1355552,49

220	461392,21	1355551,06
217	461393,65	1355549,21
(57)		
221	461332,41	1355629,85
222	461334,27	1355631,28
223	461332,83	1355633,13
224	461330,97	1355631,70
221	461332,41	1355629,85
(58)		
225	461264,49	1355719,91
226	461266,35	1355721,34
227	461264,91	1355723,19
228	461263,05	1355721,76
225	461264,49	1355719,91
(59)		
229	461203,58	1355801,12
230	461205,44	1355802,55
231	461204,00	1355804,40
232	461202,14	1355802,97
229	461203,58	1355801,12
(60)		
233	461138,70	1355887,53
234	461140,56	1355888,96
235	461139,12	1355890,81
236	461137,26	1355889,38
233	461138,70	1355887,53
22:08:011302:151		
(61)		
237	461072,93	1355976,04
238	461074,79	1355977,47
239	461073,35	1355979,32
240	461071,49	1355977,89
237	461072,93	1355976,04
(62)		
241	461001,95	1356068,61
242	461003,81	1356070,04
243	461002,37	1356071,89
244	461000,51	1356070,46
241	461001,95	1356068,61
(63)		
245	460934,03	1356158,67
246	460935,89	1356160,10
247	460934,45	1356161,95
248	460932,59	1356160,52
245	460934,03	1356158,67
22:08:011302:73		
(64)		
249	460866,74	1356248,83
250	460868,84	1356249,88
251	460867,78	1356251,97
252	460865,68	1356250,93
249	460866,74	1356248,83
(65)		
253	460805,65	1356333,77
254	460805,71	1356325,41
255	460813,82	1356329,51
253	460805,65	1356333,77
22:08:011302:82		
(66)		

256	460774,34	1356427,35
257	460776,52	1356428,21
258	460775,65	1356430,39
259	460773,47	1356429,53
256	460774,34	1356427,35
(67)		
260	460745,09	1356519,27
261	460747,27	1356520,13
262	460746,40	1356522,31
263	460744,22	1356521,45
260	460745,09	1356519,27
(68)		
264	460705,65	1356639,11
265	460707,83	1356639,97
266	460706,96	1356642,15
267	460704,78	1356641,29
264	460705,65	1356639,11
(69)		
268	460671,24	1356738,89
269	460673,42	1356739,75
270	460672,55	1356741,93
271	460670,37	1356741,07
268	460671,24	1356738,89
(70)		
272	460634,04	1356838,71
273	460636,22	1356839,57
274	460635,35	1356841,75
275	460633,17	1356840,89
272	460634,04	1356838,71
(71)		
276	460603,40	1356943,41
277	460605,58	1356944,27
278	460604,71	1356946,45
279	460602,53	1356945,59
276	460603,40	1356943,41
(72)		
280	460571,13	1357040,32
281	460573,31	1357041,18
282	460572,44	1357043,36
283	460570,26	1357042,50
280	460571,13	1357040,32
(73)		
284	460536,77	1357144,49
285	460538,95	1357145,35
286	460538,08	1357147,53
287	460535,90	1357146,67
284	460536,77	1357144,49
(74)		
288	460500,62	1357253,64
289	460502,80	1357254,50
290	460501,93	1357256,68
291	460499,75	1357255,82
288	460500,62	1357253,64
(75)		
292	460468,13	1357357,98
293	460470,31	1357358,84
294	460469,44	1357361,02
295	460467,26	1357360,16
292	460468,13	1357357,98

(76)		
296	460430,44	1357467,15
297	460432,62	1357468,01
298	460431,75	1357470,19
299	460429,57	1357469,33
296	460430,44	1357467,15
(77)		
300	460397,28	1357567,32
301	460399,46	1357568,18
302	460398,59	1357570,36
303	460396,41	1357569,50
300	460397,28	1357567,32
(78)		
304	460355,15	1357692,91
305	460357,33	1357693,77
306	460356,46	1357695,95
307	460354,28	1357695,09
304	460355,15	1357692,91
(79)		
308	460324,99	1357783,91
309	460327,17	1357784,77
310	460326,30	1357786,95
311	460324,12	1357786,09
308	460324,99	1357783,91
(80)		
312	460288,10	1357891,49
313	460290,28	1357892,35
314	460289,41	1357894,53
315	460287,23	1357893,67
312	460288,10	1357891,49
(81)		
316	460250,92	1358007,57
317	460253,10	1358008,43
318	460252,23	1358010,61
319	460250,05	1358009,75
316	460250,92	1358007,57
(82)		
320	460215,70	1358114,62
321	460217,88	1358115,48
322	460217,01	1358117,66
323	460214,83	1358116,80
320	460215,70	1358114,62
(83)		
324	460193,41	1358172,66
325	460193,47	1358164,30
326	460201,58	1358168,40
324	460193,41	1358172,66
(84)		
327	460116,49	1358258,60
328	460118,21	1358256,99
329	460119,80	1358258,71
330	460118,08	1358260,31
327	460116,49	1358258,60
(85)		
331	460042,24	1358322,22
332	460043,96	1358320,61
333	460045,55	1358322,33
334	460043,83	1358323,93
331	460042,24	1358322,22

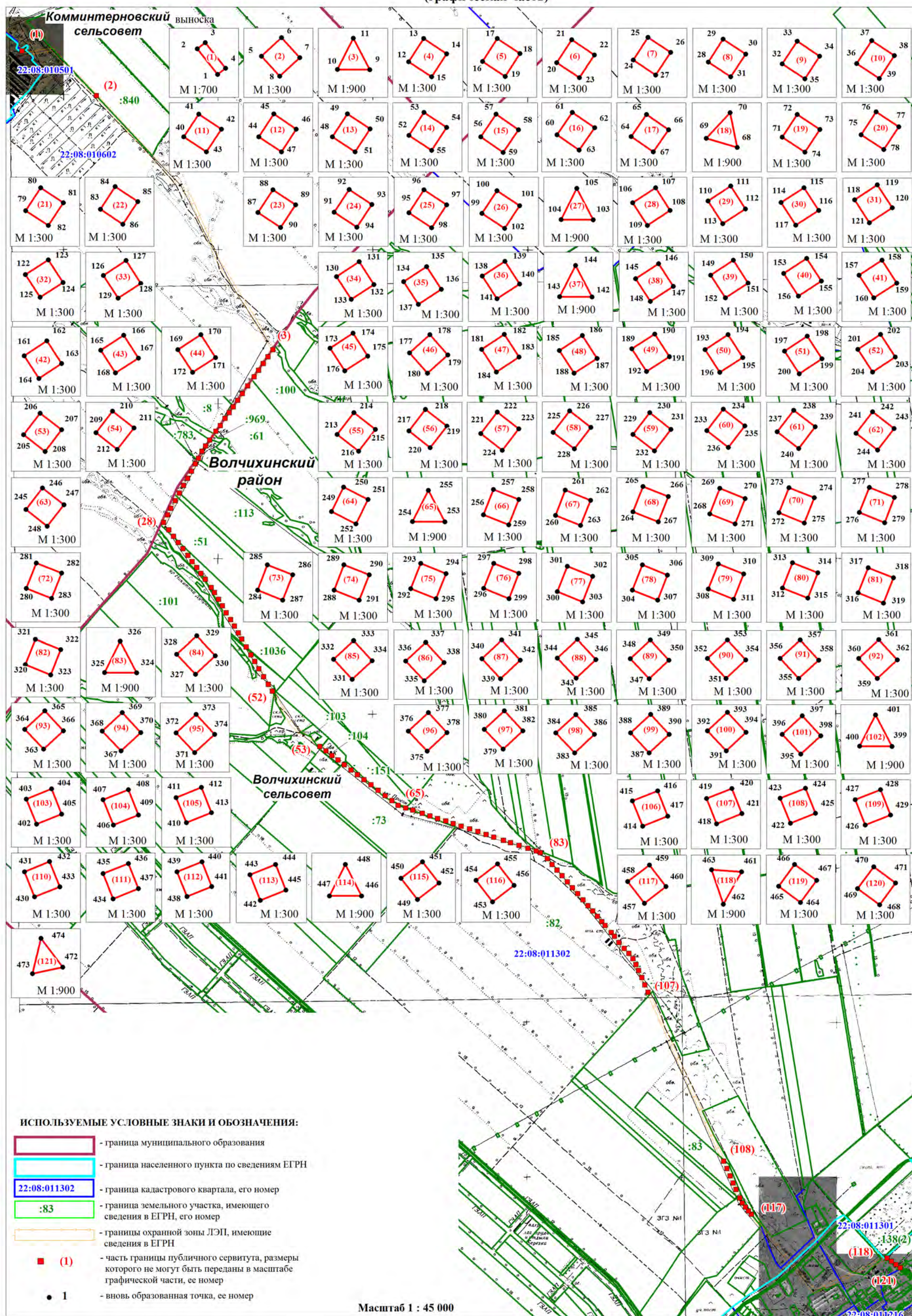
(86)		
335	459969,35	1358384,78
336	459971,07	1358383,17
337	459972,66	1358384,89
338	459970,94	1358386,49
335	459969,35	1358384,78
(87)		
339	459895,89	1358450,02
340	459897,61	1358448,41
341	459899,20	1358450,13
342	459897,48	1358451,73
339	459895,89	1358450,02
(88)		
343	459814,80	1358520,11
344	459816,52	1358518,50
345	459818,11	1358520,22
346	459816,39	1358521,82
343	459814,80	1358520,11
(89)		
347	459737,98	1358585,38
348	459739,70	1358583,77
349	459741,29	1358585,49
350	459739,57	1358587,09
347	459737,98	1358585,38
(90)		
351	459663,63	1358650,63
352	459665,35	1358649,02
353	459666,94	1358650,74
354	459665,22	1358652,34
351	459663,63	1358650,63
(91)		
355	459585,31	1358719,92
356	459587,03	1358718,31
357	459588,62	1358720,03
358	459586,90	1358721,63
355	459585,31	1358719,92
(92)		
359	459508,50	1358785,40
360	459510,22	1358783,79
361	459511,81	1358785,51
362	459510,09	1358787,11
359	459508,50	1358785,40
(93)		
363	459438,14	1358847,94
364	459439,86	1358846,33
365	459441,45	1358848,05
366	459439,73	1358849,65
363	459438,14	1358847,94
(94)		
367	459371,13	1358905,87
368	459372,85	1358904,26
369	459374,44	1358905,98
370	459372,72	1358907,58
367	459371,13	1358905,87
(95)		
371	459303,18	1358963,24
372	459304,90	1358961,63
373	459306,49	1358963,35
374	459304,77	1358964,95

371	459303,18	1358963,24
(96)		
375	459253,30	1359006,11
376	459255,02	1359004,50
377	459256,61	1359006,22
378	459254,89	1359007,82
375	459253,30	1359006,11
(97)		
379	459162,13	1359085,29
380	459163,85	1359083,68
381	459165,44	1359085,40
382	459163,72	1359087,00
379	459162,13	1359085,29
(98)		
383	459111,96	1359130,07
384	459113,68	1359128,46
385	459115,27	1359130,18
386	459113,55	1359131,78
383	459111,96	1359130,07
(99)		
387	459031,63	1359185,31
388	459033,35	1359183,70
389	459034,94	1359185,42
390	459033,22	1359187,02
387	459031,63	1359185,31
(100)		
391	458953,62	1359254,24
392	458955,34	1359252,63
393	458956,93	1359254,35
394	458955,21	1359255,95
391	458953,62	1359254,24
(101)		
395	458888,80	1359313,68
396	458890,52	1359312,07
397	458892,11	1359313,79
398	458890,39	1359315,39
395	458888,80	1359313,68
(102)		
399	458822,43	1359373,11
400	458822,49	1359364,75
401	458830,60	1359368,85
399	458822,43	1359373,11
(103)		
402	458744,42	1359404,34
403	458746,60	1359403,46
404	458747,47	1359405,64
405	458745,29	1359406,51
402	458744,42	1359404,34
(104)		
406	458667,86	1359438,59
407	458670,04	1359437,71
408	458670,91	1359439,89
409	458668,73	1359440,76
406	458667,86	1359438,59
(105)		
410	458576,55	1359480,25
411	458578,73	1359479,37
412	458579,60	1359481,55
413	458577,42	1359482,42

410	458576,55	1359480,25
(106)		
414	458483,07	1359520,80
415	458485,25	1359519,92
416	458486,12	1359522,10
417	458483,94	1359522,97
414	458483,07	1359520,80
(107)		
418	458388,37	1359563,27
419	458390,55	1359562,39
420	458391,42	1359564,57
421	458389,24	1359565,44
418	458388,37	1359563,27
22:08:011302:83		
(108)		
422	456200,47	1360539,68
423	456202,65	1360538,80
424	456203,52	1360540,98
425	456201,34	1360541,85
422	456200,47	1360539,68
(109)		
426	456106,39	1360581,61
427	456108,57	1360580,73
428	456109,44	1360582,91
429	456107,26	1360583,78
426	456106,39	1360581,61
(110)		
430	456010,76	1360623,18
431	456012,94	1360622,30
432	456013,81	1360624,48
433	456011,63	1360625,35
430	456010,76	1360623,18
(111)		
434	455921,60	1360663,14
435	455923,78	1360662,26
436	455924,65	1360664,44
437	455922,47	1360665,31
434	455921,60	1360663,14
(112)		
438	455836,45	1360701,73
439	455838,63	1360700,85
440	455839,50	1360703,03
441	455837,32	1360703,90
438	455836,45	1360701,73
22:08:011302:83		
(113)		
442	455725,47	1360751,49
443	455727,65	1360750,61
444	455728,52	1360752,79
445	455726,34	1360753,66
442	455725,47	1360751,49
(114)		
446	455659,29	1360786,20
447	455659,35	1360777,84
448	455667,46	1360781,94
446	455659,29	1360786,20
(115)		
449	455609,06	1360823,49
450	455610,92	1360822,06

451	455612,35	1360823,92
452	455610,49	1360825,35
449	455609,06	1360823,49
(116)		
453	455559,15	1360862,41
454	455561,01	1360860,98
455	455562,44	1360862,84
456	455560,58	1360864,27
453	455559,15	1360862,41
(117)		
457	455514,78	1360899,17
458	455516,64	1360897,74
459	455518,07	1360899,60
460	455516,21	1360901,03
457	455514,78	1360899,17
22:08:00000:138(2)		
(118)		
461	454952,56	1362659,25
462	454944,16	1362654,52
463	454953,13	1362651,46
461	454952,56	1362659,25
(119)		
464	454908,60	1362710,76
465	454910,00	1362708,87
466	454911,88	1362710,25
467	454910,49	1362712,15
464	454908,60	1362710,76
(120)		
468	454865,90	1362768,60
469	454867,30	1362766,71
470	454869,18	1362768,09
471	454867,79	1362769,99
468	454865,90	1362768,60
(121)		
472	454824,40	1362831,41
473	454822,75	1362823,55
474	454831,88	1362825,73
472	454824,40	1362831,41

**Схема расположения границ публичного сервитута воздушной линии электропередачи ВЛ 35 кВ ВК-342
 "Волчихинская-Комминтерновская" ПАО "Россети Сибирь" (Филиал ПАО "Россети Сибирь"- "Алтайэнерго")
 в составе Волчихинского электросетевого комплекса №3-5, расположенной в Волчихинском районе
 Алтайского края
 (графическая часть)**



ОПИСАНИЕ МЕСТОПОЛОЖЕНИЯ ГРАНИЦ

Публичный сервитут в отношении земель для эксплуатации существующей воздушной линии ВЛ 35 кВ ВК-342 "Волчихинская-Комминтерновская" ПАО "Россети Сибирь" (Филиал ПАО "Россети Сибирь"-"Алтайэнерго") в составе Волчихинского электросетевого комплекса №3-5, расположенной в Волчихинском районе Алтайского края

(наименование объекта, местоположение границ которого описано (далее - объект))

Раздел 1

Сведения об объекте

№ п/п	Характеристики объекта	Описание характеристик
1	2	3
1.	Местоположение объекта	Алтайский край, Волчихинский район, Волчихинский сельсовет, Коминтерновский сельсовет
2.	Площадь объекта +/- величина погрешности определения площади (Р +/- Дельта Р)	958 +/- 54 м ²
3.	Иные характеристики объекта	<p>В соответствии с ч.3 ст. 3.6 Федерального закона от 25.10.2001 года №137-ФЗ «О введении в действие земельного кодекса Российской Федерации» юридические лица, право собственности, право хозяйственного ведения или право оперативного управления которых на сооружения, которые в соответствии с Земельным кодексом Российской Федерации могут размещаться на земельном участке и (или) землях на основании публичного сервитута, возникло в порядке, установленном законодательством Российской Федерации, до 1 сентября 2018 года и у которых отсутствуют права на земельный участок, на котором находятся такие сооружения, вправе оформить публичный сервитут в порядке, установленном главой V.7 Земельного кодекса Российской Федерации, в целях размещения таких сооружений.</p> <p>Публичный сервитут в отношении земельных участков с кадастровыми номерами 22:08:000000:138, ЕЗ 22:08:011302:17 (обособленный ЗУ 22:08:011302:51), 22:08:011302:61, 22:08:011302:73,ЕЗ 22:08:011302:84 (обособленный ЗУ 22:08:011302:82, 22:08:011302:83), 22:08:011302:100, ЕЗ 22:08:011302:105 (обособленный ЗУ 22:08:011302:101, 22:08:011302:103, 22:08:011302:104), 22:08:011302:113,ЕЗ 22:08:011302:948 (обособленный ЗУ 22:08:011302:116), 22:08:011302:151, 22:08:011302:1036, 22:08:010501:7, 22:08:010602:840, ЕЗ 22:08:010602:785 (обособленный ЗУ22:08:010602:783), 22:08:010602:8 устанавливается на основании ч.1 ст. 39.37 Земельного кодекса РФ в целях эксплуатации существующей воздушной линии ВЛ 35 кВ ВК-342 " Волчихинская-Комминтерновская " ПАО "Россети Сибирь" (Филиал ПАО "Россети Сибирь"-"Алтайэнерго") в составе Волчихинского электросетевого комплекса №3-5, расположенной в Волчихинском районе Алтайского края. Для установления публичного сервитута испрашивается площадь 958 кв.м. Данная линия электропередач введена в эксплуатацию до 2018 года, право собственности ПАО «Россети Сибирь» (Филиал ПАО «Россети Сибирь» - «Алтайэнерго») зарегистрировано в Едином государственном реестре недвижимости (запись № 22-22-24/050/2008-804 от 17.10.2008г.). Копии подтверждающих документов прилагаются. Срок действия сервитута - 49 лет.</p>

Раздел 2

Сведения о местоположении границ объекта

1. Система координат МСК-22, зона 1

2. Сведения о характерных точках границ объекта

Обозначение характерных точек границ	Координаты, м		Метод определения координат характерной точки	Средняя квадратическая погрешность положения характерной точки (М), м	Описание обозначения точки на местности (при наличии)
	Х	У			
1	2	3	4	5	6
1	470563,15	1351462,27	Геодезический метод	0.50	-
2	470568,31	1351458,18	Геодезический метод	0.50	-
3	470569,55	1351459,74	Геодезический метод	0.50	-
4	470564,39	1351463,84	Геодезический метод	0.50	-
1	470563,15	1351462,27	Геодезический метод	0.50	-
5	469987,57	1352422,71	Геодезический метод	0.50	-
6	469989,17	1352424,44	Геодезический метод	0.50	-
7	469987,44	1352426,02	Геодезический метод	0.50	-
8	469985,85	1352424,30	Геодезический метод	0.50	-
5	469987,57	1352422,71	Геодезический метод	0.50	-
9	466697,48	1354713,35	Геодезический метод	0.50	-
10	466697,54	1354704,99	Геодезический метод	0.50	-
11	466705,65	1354709,09	Геодезический метод	0.50	-
9	466697,48	1354713,35	Геодезический метод	0.50	-
12	466607,79	1354644,93	Геодезический метод	0.50	-
13	466609,76	1354646,22	Геодезический метод	0.50	-
14	466608,46	1354648,17	Геодезический метод	0.50	-
15	466606,50	1354646,88	Геодезический метод	0.50	-
12	466607,79	1354644,93	Геодезический метод	0.50	-
16	466519,63	1354583,14	Геодезический метод		
17	466521,60	1354584,43	Геодезический метод	0.50	-
18	466520,30	1354586,38	Геодезический метод	0.50	-
19	466518,34	1354585,09	Геодезический метод	0.50	-
16	466519,63	1354583,14	Геодезический метод	0.50	-
20	466431,80	1354522,29	Геодезический метод	0.50	-
21	466433,77	1354523,58	Геодезический метод	0.50	-
22	466432,47	1354525,53	Геодезический метод	0.50	-
23	466430,51	1354524,24	Геодезический метод	0.50	-
20	466431,80	1354522,29	Геодезический метод	0.50	-
24	466347,70	1354464,25	Геодезический метод	0.50	-
25	466349,67	1354465,54	Геодезический метод	0.50	-
26	466348,37	1354467,49	Геодезический метод	0.50	-
27	466346,41	1354466,20	Геодезический метод	0.50	-
24	466347,70	1354464,25	Геодезический метод	0.50	-
28	466231,51	1354382,98	Геодезический метод	0.50	-
29	466233,48	1354384,27	Геодезический метод	0.50	-
30	466232,18	1354386,22	Геодезический метод	0.50	-
31	466230,22	1354384,93	Геодезический метод	0.50	-
28	466231,51	1354382,98	Геодезический метод	0.50	-

Раздел 2

Сведения о местоположении границ объекта

2. Сведения о характерных точках границ объекта

Обозначение характерных точек границ	Координаты, м		Метод определения координат характерной точки	Средняя квадратическая погрешность положения характерной точки (М), м	Описание обозначения точки на местности (при наличии)
	X	Y			
1	2	3	4	5	6
32	466130,61	1354314,28	Геодезический метод	0.50	-
33	466132,58	1354315,57	Геодезический метод	0.50	-
34	466131,28	1354317,52	Геодезический метод	0.50	-
35	466129,32	1354316,23	Геодезический метод	0.50	-
32	466130,61	1354314,28	Геодезический метод	0.50	-
36	466042,78	1354253,42	Геодезический метод	0.50	-
37	466044,75	1354254,71	Геодезический метод	0.50	-
38	466043,45	1354256,66	Геодезический метод	0.50	-
39	466041,49	1354255,37	Геодезический метод	0.50	-
36	466042,78	1354253,42	Геодезический метод	0.50	-
40	465960,23	1354195,36	Геодезический метод	0.50	-
41	465962,20	1354196,65	Геодезический метод	0.50	-
42	465960,90	1354198,60	Геодезический метод	0.50	-
43	465958,94	1354197,31	Геодезический метод	0.50	-
40	465960,23	1354195,36	Геодезический метод	0.50	-
44	465885,15	1354142,15	Геодезический метод	0.50	-
45	465887,12	1354143,44	Геодезический метод	0.50	-
46	465885,82	1354145,39	Геодезический метод	0.50	-
47	465883,86	1354144,10	Геодезический метод	0.50	-
44	465885,15	1354142,15	Геодезический метод	0.50	-
48	465810,08	1354088,57	Геодезический метод	0.50	-
49	465812,05	1354089,86	Геодезический метод	0.50	-
50	465810,75	1354091,81	Геодезический метод	0.50	-
51	465808,79	1354090,52	Геодезический метод	0.50	-
48	465810,08	1354088,57	Геодезический метод	0.50	-
52	465716,04	1354025,87	Геодезический метод	0.50	-
53	465718,01	1354027,16	Геодезический метод	0.50	-
54	465716,71	1354029,11	Геодезический метод	0.50	-
55	465714,75	1354027,82	Геодезический метод	0.50	-
52	465716,04	1354025,87	Геодезический метод	0.50	-
56	465643,11	1353969,28	Геодезический метод	0.50	-
57	465645,06	1353970,61	Геодезический метод	0.50	-
58	465643,72	1353972,54	Геодезический метод	0.50	-
59	465641,78	1353971,21	Геодезический метод	0.50	-
56	465643,11	1353969,28	Геодезический метод	0.50	-
60	465529,81	1353891,31	Геодезический метод	0.50	-
61	465531,75	1353892,63	Геодезический метод	0.50	-
62	465530,42	1353894,55	Геодезический метод	0.50	-
63	465528,49	1353893,23	Геодезический метод	0.50	-
60	465529,81	1353891,31	Геодезический метод	0.50	-
64	465452,72	1353838,26	Геодезический метод	0.50	-
65	465454,64	1353839,58	Геодезический метод	0.50	-
66	465453,31	1353841,48	Геодезический метод	0.50	-
67	465451,40	1353840,16	Геодезический метод	0.50	-

64	465452,72	1353838,26	Геодезический метод	0.50	-
68	465382,88	1353793,02	Геодезический метод	0.50	-
69	465385,28	1353785,00	Геодезический метод	0.50	-
70	465391,91	1353791,20	Геодезический метод	0.50	-
68	465382,88	1353793,02	Геодезический метод	0.50	-
71	465294,76	1353743,95	Геодезический метод	0.50	-
72	465296,73	1353745,24	Геодезический метод	0.50	-
73	465295,43	1353747,19	Геодезический метод	0.50	-
74	465293,47	1353745,90	Геодезический метод	0.50	-
71	465294,76	1353743,95	Геодезический метод	0.50	-
75	465222,61	1353703,64	Геодезический метод	0.50	-
76	465224,58	1353704,93	Геодезический метод	0.50	-
77	465223,28	1353706,88	Геодезический метод	0.50	-
78	465221,32	1353705,59	Геодезический метод	0.50	-
75	465222,61	1353703,64	Геодезический метод	0.50	-
79	465125,62	1353652,37	Геодезический метод	0.50	-
80	465127,59	1353653,66	Геодезический метод	0.50	-
81	465126,29	1353655,61	Геодезический метод	0.50	-
82	465124,33	1353654,32	Геодезический метод	0.50	-
79	465125,62	1353652,37	Геодезический метод	0.50	-
83	465036,39	1353605,01	Геодезический метод	0.50	-
84	465038,36	1353606,30	Геодезический метод	0.50	-
85	465037,06	1353608,25	Геодезический метод	0.50	-
86	465035,10	1353606,96	Геодезический метод	0.50	-
83	465036,39	1353605,01	Геодезический метод	0.50	-
87	464942,48	1353552,56	Геодезический метод	0.50	-
88	464944,45	1353553,85	Геодезический метод	0.50	-
89	464943,15	1353555,80	Геодезический метод	0.50	-
90	464941,19	1353554,51	Геодезический метод	0.50	-
87	464942,48	1353552,56	Геодезический метод	0.50	-
91	464745,02	1353443,77	Геодезический метод	0.50	-
92	464746,99	1353445,06	Геодезический метод	0.50	-
93	464745,69	1353447,01	Геодезический метод	0.50	-
94	464743,73	1353445,72	Геодезический метод	0.50	-
91	464745,02	1353443,77	Геодезический метод	0.50	-
95	464644,59	1353389,10	Геодезический метод	0.50	-
96	464646,56	1353390,39	Геодезический метод	0.50	-
97	464645,26	1353392,34	Геодезический метод	0.50	-
98	464643,30	1353391,05	Геодезический метод	0.50	-
95	464644,59	1353389,10	Геодезический метод	0.50	-
99	464561,90	1353345,28	Геодезический метод	0.50	-
100	464563,87	1353346,57	Геодезический метод	0.50	-
101	464562,57	1353348,52	Геодезический метод	0.50	-
102	464560,61	1353347,23	Геодезический метод	0.50	-
99	464561,90	1353345,28	Геодезический метод	0.50	-
103	464460,55	1353298,97	Геодезический метод	0.50	-
104	464460,61	1353290,61	Геодезический метод	0.50	-
105	464468,72	1353294,71	Геодезический метод	0.50	-
103	464460,55	1353298,97	Геодезический метод	0.50	-

106	464369,85	1353360,85	Геодезический метод	0.50	-
107	464371,14	1353362,82	Геодезический метод	0.50	-
108	464369,17	1353364,09	Геодезический метод	0.50	-
109	464367,89	1353362,12	Геодезический метод	0.50	-
106	464369,85	1353360,85	Геодезический метод	0.50	-
110	464286,74	1353421,87	Геодезический метод	0.50	-
111	464288,03	1353423,84	Геодезический метод	0.50	-
112	464286,06	1353425,11	Геодезический метод	0.50	-
113	464284,78	1353423,14	Геодезический метод	0.50	-
110	464286,74	1353421,87	Геодезический метод	0.50	-
114	464206,71	1353482,09	Геодезический метод	0.50	-
115	464208,00	1353484,06	Геодезический метод	0.50	-
116	464206,03	1353485,33	Геодезический метод	0.50	-
117	464204,75	1353483,36	Геодезический метод	0.50	-
114	464206,71	1353482,09	Геодезический метод	0.50	-
118	464126,68	1353542,32	Геодезический метод	0.50	-
119	464127,97	1353544,29	Геодезический метод	0.50	-
120	464126,00	1353545,56	Геодезический метод	0.50	-
121	464124,72	1353543,59	Геодезический метод	0.50	-
118	464126,68	1353542,32	Геодезический метод	0.50	-
122	464038,98	1353607,77	Геодезический метод	0.50	-
123	464040,27	1353609,74	Геодезический метод	0.50	-
124	464038,30	1353611,01	Геодезический метод	0.50	-
125	464037,02	1353609,04	Геодезический метод	0.50	-
122	464038,98	1353607,77	Геодезический метод	0.50	-
126	463956,42	1353663,08	Геодезический метод	0.50	-
127	463957,71	1353665,05	Геодезический метод	0.50	-
128	463955,74	1353666,32	Геодезический метод	0.50	-
129	463954,46	1353664,35	Геодезический метод	0.50	-
126	463956,42	1353663,08	Геодезический метод	0.50	-
130	463879,77	1353720,99	Геодезический метод	0.50	-
131	463881,06	1353722,96	Геодезический метод	0.50	-
132	463879,09	1353724,23	Геодезический метод	0.50	-
133	463877,81	1353722,26	Геодезический метод	0.50	-
130	463879,77	1353720,99	Геодезический метод	0.50	-
134	463805,24	1353775,08	Геодезический метод	0.50	-
135	463806,53	1353777,05	Геодезический метод	0.50	-
136	463804,56	1353778,32	Геодезический метод	0.50	-
137	463803,28	1353776,35	Геодезический метод	0.50	-
134	463805,24	1353775,08	Геодезический метод	0.50	-
138	463729,21	1353832,80	Геодезический метод	0.50	-
139	463730,50	1353834,77	Геодезический метод	0.50	-
140	463728,53	1353836,04	Геодезический метод	0.50	-
141	463727,25	1353834,07	Геодезический метод	0.50	-
138	463729,21	1353832,80	Геодезический метод	0.50	-
142	463618,02	1353915,71	Геодезический метод	0.50	-
143	463618,08	1353907,35	Геодезический метод	0.50	-
144	463626,19	1353911,45	Геодезический метод	0.50	-
142	463618,02	1353915,71	Геодезический метод	0.50	-

145	463558,01	1353952,06	Геодезический метод	0.50	-
146	463559,30	1353954,03	Геодезический метод	0.50	-
147	463557,33	1353955,30	Геодезический метод	0.50	-
148	463556,05	1353953,33	Геодезический метод	0.50	-
145	463558,01	1353952,06	Геодезический метод	0.50	-
149	463468,31	1354002,90	Геодезический метод	0.50	-
150	463469,60	1354004,87	Геодезический метод	0.50	-
151	463467,63	1354006,14	Геодезический метод	0.50	-
152	463466,35	1354004,17	Геодезический метод	0.50	-
149	463468,31	1354002,90	Геодезический метод	0.50	-
153	463384,46	1354053,10	Геодезический метод	0.50	-
154	463385,75	1354055,07	Геодезический метод	0.50	-
155	463383,78	1354056,34	Геодезический метод	0.50	-
156	463382,50	1354054,37	Геодезический метод	0.50	-
153	463384,46	1354053,10	Геодезический метод	0.50	-
157	463295,69	1354104,49	Геодезический метод	0.50	-
158	463296,98	1354106,46	Геодезический метод	0.50	-
159	463295,01	1354107,73	Геодезический метод	0.50	-
160	463293,73	1354105,76	Геодезический метод	0.50	-
157	463295,69	1354104,49	Геодезический метод	0.50	-
161	463206,34	1354159,70	Геодезический метод	0.50	-
162	463207,63	1354161,67	Геодезический метод	0.50	-
163	463205,66	1354162,94	Геодезический метод	0.50	-
164	463204,38	1354160,97	Геодезический метод	0.50	-
161	463206,34	1354159,70	Геодезический метод	0.50	-
165	463122,17	1354208,58	Геодезический метод	0.50	-
166	463123,46	1354210,55	Геодезический метод	0.50	-
167	463121,49	1354211,82	Геодезический метод	0.50	-
168	463120,21	1354209,85	Геодезический метод	0.50	-
165	463122,17	1354208,58	Геодезический метод	0.50	-
169	463036,78	1354257,85	Геодезический метод	0.50	-
170	463038,07	1354259,82	Геодезический метод	0.50	-
171	463036,10	1354261,09	Геодезический метод	0.50	-
172	463034,82	1354259,12	Геодезический метод	0.50	-
169	463036,78	1354257,85	Геодезический метод	0.50	-
173	462954,47	1354307,09	Геодезический метод	0.50	-
174	462955,76	1354309,06	Геодезический метод	0.50	-
175	462953,79	1354310,33	Геодезический метод	0.50	-
176	462952,51	1354308,36	Геодезический метод	0.50	-
173	462954,47	1354307,09	Геодезический метод	0.50	-
177	462856,54	1354363,13	Геодезический метод	0.50	-
178	462858,12	1354364,88	Геодезический метод	0.50	-
179	462856,36	1354366,43	Геодезический метод	0.50	-
180	462854,80	1354364,69	Геодезический метод	0.50	-
177	462856,54	1354363,13	Геодезический метод	0.50	-
181	462755,74	1354422,88	Геодезический метод	0.50	-
182	462757,03	1354424,85	Геодезический метод	0.50	-
183	462755,06	1354426,12	Геодезический метод	0.50	-
184	462753,78	1354424,15	Геодезический метод	0.50	-

181	462755,74	1354422,88	Геодезический метод	0.50	-
185	462671,59	1354471,96	Геодезический метод	0.50	-
186	462672,88	1354473,93	Геодезический метод	0.50	-
187	462670,91	1354475,20	Геодезический метод	0.50	-
188	462669,63	1354473,23	Геодезический метод	0.50	-
185	462671,59	1354471,96	Геодезический метод	0.50	-
189	462575,76	1354528,01	Геодезический метод	0.50	-
190	462577,05	1354529,98	Геодезический метод	0.50	-
191	462575,08	1354531,25	Геодезический метод	0.50	-
192	462573,80	1354529,28	Геодезический метод	0.50	-
189	462575,76	1354528,01	Геодезический метод	0.50	-
193	462471,02	1354589,12	Геодезический метод	0.50	-
194	462472,31	1354591,09	Геодезический метод	0.50	-
195	462470,34	1354592,36	Геодезический метод	0.50	-
196	462469,06	1354590,39	Геодезический метод	0.50	-
193	462471,02	1354589,12	Геодезический метод	0.50	-
197	462374,90	1354646,33	Геодезический метод	0.50	-
198	462376,19	1354648,30	Геодезический метод	0.50	-
199	462374,22	1354649,57	Геодезический метод	0.50	-
200	462372,94	1354647,60	Геодезический метод	0.50	-
197	462374,90	1354646,33	Геодезический метод	0.50	-
201	462283,98	1354699,67	Геодезический метод	0.50	-
202	462285,27	1354701,64	Геодезический метод	0.50	-
203	462283,30	1354702,91	Геодезический метод	0.50	-
204	462282,02	1354700,94	Геодезический метод	0.50	-
201	462283,98	1354699,67	Геодезический метод	0.50	-
205	461569,71	1355315,55	Геодезический метод	0.50	-
206	461571,57	1355316,98	Геодезический метод	0.50	-
207	461570,13	1355318,83	Геодезический метод	0.50	-
208	461568,27	1355317,40	Геодезический метод	0.50	-
205	461569,71	1355315,55	Геодезический метод	0.50	-
209	461512,15	1355393,11	Геодезический метод	0.50	-
210	461514,01	1355394,54	Геодезический метод	0.50	-
211	461512,57	1355396,39	Геодезический метод	0.50	-
212	461510,71	1355394,96	Геодезический метод	0.50	-
209	461512,15	1355393,11	Геодезический метод	0.50	-
213	461452,76	1355472,21	Геодезический метод	0.50	-
214	461454,62	1355473,64	Геодезический метод	0.50	-
215	461453,18	1355475,49	Геодезический метод	0.50	-
216	461451,32	1355474,06	Геодезический метод	0.50	-
213	461452,76	1355472,21	Геодезический метод	0.50	-
217	461393,65	1355549,21	Геодезический метод	0.50	-
218	461395,51	1355550,64	Геодезический метод	0.50	-
219	461394,07	1355552,49	Геодезический метод	0.50	-
220	461392,21	1355551,06	Геодезический метод	0.50	-
217	461393,65	1355549,21	Геодезический метод	0.50	-
221	461332,41	1355629,85	Геодезический метод	0.50	-
222	461334,27	1355631,28	Геодезический метод	0.50	-
223	461332,83	1355633,13	Геодезический метод	0.50	-

224	461330,97	1355631,70	Геодезический метод	0.50	-
221	461332,41	1355629,85	Геодезический метод	0.50	-
225	461264,49	1355719,91	Геодезический метод	0.50	-
226	461266,35	1355721,34	Геодезический метод	0.50	-
227	461264,91	1355723,19	Геодезический метод	0.50	-
228	461263,05	1355721,76	Геодезический метод	0.50	-
225	461264,49	1355719,91	Геодезический метод	0.50	-
229	461203,58	1355801,12	Геодезический метод	0.50	-
230	461205,44	1355802,55	Геодезический метод	0.50	-
231	461204,00	1355804,40	Геодезический метод	0.50	-
232	461202,14	1355802,97	Геодезический метод	0.50	-
229	461203,58	1355801,12	Геодезический метод	0.50	-
233	461138,70	1355887,53	Геодезический метод	0.50	-
234	461140,56	1355888,96	Геодезический метод	0.50	-
235	461139,12	1355890,81	Геодезический метод	0.50	-
236	461137,26	1355889,38	Геодезический метод	0.50	-
233	461138,70	1355887,53	Геодезический метод	0.50	-
237	461072,93	1355976,04	Геодезический метод	0.50	-
238	461074,79	1355977,47	Геодезический метод	0.50	-
239	461073,35	1355979,32	Геодезический метод	0.50	-
240	461071,49	1355977,89	Геодезический метод	0.50	-
237	461072,93	1355976,04	Геодезический метод	0.50	-
241	461001,95	1356068,61	Геодезический метод	0.50	-
242	461003,81	1356070,04	Геодезический метод	0.50	-
243	461002,37	1356071,89	Геодезический метод	0.50	-
244	461000,51	1356070,46	Геодезический метод	0.50	-
241	461001,95	1356068,61	Геодезический метод	0.50	-
245	460934,03	1356158,67	Геодезический метод	0.50	-
246	460935,89	1356160,10	Геодезический метод	0.50	-
247	460934,45	1356161,95	Геодезический метод	0.50	-
248	460932,59	1356160,52	Геодезический метод	0.50	-
245	460934,03	1356158,67	Геодезический метод	0.50	-
249	460866,74	1356248,83	Геодезический метод	0.50	-
250	460868,84	1356249,88	Геодезический метод	0.50	-
251	460867,78	1356251,97	Геодезический метод	0.50	-
252	460865,68	1356250,93	Геодезический метод	0.50	-
249	460866,74	1356248,83	Геодезический метод	0.50	-
253	460805,65	1356333,77	Геодезический метод	0.50	-
254	460805,71	1356325,41	Геодезический метод	0.50	-
255	460813,82	1356329,51	Геодезический метод	0.50	-
253	460805,65	1356333,77	Геодезический метод	0.50	-
256	460774,34	1356427,35	Геодезический метод	0.50	-
257	460776,52	1356428,21	Геодезический метод	0.50	-
258	460775,65	1356430,39	Геодезический метод	0.50	-
259	460773,47	1356429,53	Геодезический метод	0.50	-
256	460774,34	1356427,35	Геодезический метод	0.50	-
260	460745,09	1356519,27	Геодезический метод	0.50	-
261	460747,27	1356520,13	Геодезический метод	0.50	-
262	460746,40	1356522,31	Геодезический метод	0.50	-

263	460744,22	1356521,45	Геодезический метод	0.50	-
260	460745,09	1356519,27	Геодезический метод	0.50	-
264	460705,65	1356639,11	Геодезический метод	0.50	-
265	460707,83	1356639,97	Геодезический метод	0.50	-
266	460706,96	1356642,15	Геодезический метод	0.50	-
267	460704,78	1356641,29	Геодезический метод	0.50	-
264	460705,65	1356639,11	Геодезический метод	0.50	-
268	460671,24	1356738,89	Геодезический метод	0.50	-
269	460673,42	1356739,75	Геодезический метод	0.50	-
270	460672,55	1356741,93	Геодезический метод	0.50	-
271	460670,37	1356741,07	Геодезический метод	0.50	-
268	460671,24	1356738,89	Геодезический метод	0.50	-
272	460634,04	1356838,71	Геодезический метод	0.50	-
273	460636,22	1356839,57	Геодезический метод	0.50	-
274	460635,35	1356841,75	Геодезический метод	0.50	-
275	460633,17	1356840,89	Геодезический метод	0.50	-
272	460634,04	1356838,71	Геодезический метод	0.50	-
276	460603,40	1356943,41	Геодезический метод	0.50	-
277	460605,58	1356944,27	Геодезический метод	0.50	-
278	460604,71	1356946,45	Геодезический метод	0.50	-
279	460602,53	1356945,59	Геодезический метод	0.50	-
276	460603,40	1356943,41	Геодезический метод	0.50	-
280	460571,13	1357040,32	Геодезический метод	0.50	-
281	460573,31	1357041,18	Геодезический метод	0.50	-
282	460572,44	1357043,36	Геодезический метод	0.50	-
283	460570,26	1357042,50	Геодезический метод	0.50	-
280	460571,13	1357040,32	Геодезический метод	0.50	-
284	460536,77	1357144,49	Геодезический метод	0.50	-
285	460538,95	1357145,35	Геодезический метод	0.50	-
286	460538,08	1357147,53	Геодезический метод	0.50	-
287	460535,90	1357146,67	Геодезический метод	0.50	-
284	460536,77	1357144,49	Геодезический метод	0.50	-
288	460500,62	1357253,64	Геодезический метод	0.50	-
289	460502,80	1357254,50	Геодезический метод	0.50	-
290	460501,93	1357256,68	Геодезический метод	0.50	-
291	460499,75	1357255,82	Геодезический метод	0.50	-
288	460500,62	1357253,64	Геодезический метод	0.50	-
292	460468,13	1357357,98	Геодезический метод	0.50	-
293	460470,31	1357358,84	Геодезический метод	0.50	-
294	460469,44	1357361,02	Геодезический метод	0.50	-
295	460467,26	1357360,16	Геодезический метод	0.50	-
292	460468,13	1357357,98	Геодезический метод	0.50	-
296	460430,44	1357467,15	Геодезический метод	0.50	-
297	460432,62	1357468,01	Геодезический метод	0.50	-
298	460431,75	1357470,19	Геодезический метод	0.50	-
299	460429,57	1357469,33	Геодезический метод	0.50	-
296	460430,44	1357467,15	Геодезический метод	0.50	-
300	460397,28	1357567,32	Геодезический метод	0.50	-
301	460399,46	1357568,18	Геодезический метод	0.50	-

302	460398,59	1357570,36	Геодезический метод	0.50	-
303	460396,41	1357569,50	Геодезический метод	0.50	-
300	460397,28	1357567,32	Геодезический метод	0.50	-
304	460355,15	1357692,91	Геодезический метод	0.50	-
305	460357,33	1357693,77	Геодезический метод	0.50	-
306	460356,46	1357695,95	Геодезический метод	0.50	-
307	460354,28	1357695,09	Геодезический метод	0.50	-
304	460355,15	1357692,91	Геодезический метод	0.50	-
308	460324,99	1357783,91	Геодезический метод	0.50	-
309	460327,17	1357784,77	Геодезический метод	0.50	-
310	460326,30	1357786,95	Геодезический метод	0.50	-
311	460324,12	1357786,09	Геодезический метод	0.50	-
308	460324,99	1357783,91	Геодезический метод	0.50	-
312	460288,10	1357891,49	Геодезический метод	0.50	-
313	460290,28	1357892,35	Геодезический метод	0.50	-
314	460289,41	1357894,53	Геодезический метод	0.50	-
315	460287,23	1357893,67	Геодезический метод	0.50	-
312	460288,10	1357891,49	Геодезический метод	0.50	-
316	460250,92	1358007,57	Геодезический метод	0.50	-
317	460253,10	1358008,43	Геодезический метод	0.50	-
318	460252,23	1358010,61	Геодезический метод	0.50	-
319	460250,05	1358009,75	Геодезический метод	0.50	-
316	460250,92	1358007,57	Геодезический метод	0.50	-
320	460215,70	1358114,62	Геодезический метод	0.50	-
321	460217,88	1358115,48	Геодезический метод	0.50	-
322	460217,01	1358117,66	Геодезический метод	0.50	-
323	460214,83	1358116,80	Геодезический метод	0.50	-
320	460215,70	1358114,62	Геодезический метод	0.50	-
324	460193,41	1358172,66	Геодезический метод	0.50	-
325	460193,47	1358164,30	Геодезический метод	0.50	-
326	460201,58	1358168,40	Геодезический метод	0.50	-
324	460193,41	1358172,66	Геодезический метод	0.50	-
327	460116,49	1358258,60	Геодезический метод	0.50	-
328	460118,21	1358256,99	Геодезический метод	0.50	-
329	460119,80	1358258,71	Геодезический метод	0.50	-
330	460118,08	1358260,31	Геодезический метод	0.50	-
327	460116,49	1358258,60	Геодезический метод	0.50	-
331	460042,24	1358322,22	Геодезический метод	0.50	-
332	460043,96	1358320,61	Геодезический метод	0.50	-
333	460045,55	1358322,33	Геодезический метод	0.50	-
334	460043,83	1358323,93	Геодезический метод	0.50	-
331	460042,24	1358322,22	Геодезический метод	0.50	-
335	459969,35	1358384,78	Геодезический метод	0.50	-
336	459971,07	1358383,17	Геодезический метод	0.50	-
337	459972,66	1358384,89	Геодезический метод	0.50	-
338	459970,94	1358386,49	Геодезический метод	0.50	-
335	459969,35	1358384,78	Геодезический метод	0.50	-
339	459895,89	1358450,02	Геодезический метод	0.50	-
340	459897,61	1358448,41	Геодезический метод	0.50	-

341	459899,20	1358450,13	Геодезический метод	0.50	-
342	459897,48	1358451,73	Геодезический метод	0.50	-
339	459895,89	1358450,02	Геодезический метод	0.50	-
343	459814,80	1358520,11	Геодезический метод	0.50	-
344	459816,52	1358518,50	Геодезический метод	0.50	-
345	459818,11	1358520,22	Геодезический метод	0.50	-
346	459816,39	1358521,82	Геодезический метод	0.50	-
343	459814,80	1358520,11	Геодезический метод	0.50	-
347	459737,98	1358585,38	Геодезический метод	0.50	-
348	459739,70	1358583,77	Геодезический метод	0.50	-
349	459741,29	1358585,49	Геодезический метод	0.50	-
350	459739,57	1358587,09	Геодезический метод	0.50	-
347	459737,98	1358585,38	Геодезический метод	0.50	-
351	459663,63	1358650,63	Геодезический метод	0.50	-
352	459665,35	1358649,02	Геодезический метод	0.50	-
353	459666,94	1358650,74	Геодезический метод	0.50	-
354	459665,22	1358652,34	Геодезический метод	0.50	-
351	459663,63	1358650,63	Геодезический метод	0.50	-
355	459585,31	1358719,92	Геодезический метод	0.50	-
356	459587,03	1358718,31	Геодезический метод	0.50	-
357	459588,62	1358720,03	Геодезический метод	0.50	-
358	459586,90	1358721,63	Геодезический метод	0.50	-
355	459585,31	1358719,92	Геодезический метод	0.50	-
359	459508,50	1358785,40	Геодезический метод	0.50	-
360	459510,22	1358783,79	Геодезический метод	0.50	-
361	459511,81	1358785,51	Геодезический метод	0.50	-
362	459510,09	1358787,11	Геодезический метод	0.50	-
359	459508,50	1358785,40	Геодезический метод	0.50	-
363	459438,14	1358847,94	Геодезический метод	0.50	-
364	459439,86	1358846,33	Геодезический метод	0.50	-
365	459441,45	1358848,05	Геодезический метод	0.50	-
366	459439,73	1358849,65	Геодезический метод	0.50	-
363	459438,14	1358847,94	Геодезический метод	0.50	-
367	459371,13	1358905,87	Геодезический метод	0.50	-
368	459372,85	1358904,26	Геодезический метод	0.50	-
369	459374,44	1358905,98	Геодезический метод	0.50	-
370	459372,72	1358907,58	Геодезический метод	0.50	-
367	459371,13	1358905,87	Геодезический метод	0.50	-
371	459303,18	1358963,24	Геодезический метод	0.50	-
372	459304,90	1358961,63	Геодезический метод	0.50	-
373	459306,49	1358963,35	Геодезический метод	0.50	-
374	459304,77	1358964,95	Геодезический метод	0.50	-
371	459303,18	1358963,24	Геодезический метод	0.50	-
375	459253,30	1359006,11	Геодезический метод	0.50	-
376	459255,02	1359004,50	Геодезический метод	0.50	-
377	459256,61	1359006,22	Геодезический метод	0.50	-
378	459254,89	1359007,82	Геодезический метод	0.50	-
375	459253,30	1359006,11	Геодезический метод	0.50	-
379	459162,13	1359085,29	Геодезический метод	0.50	-

380	459163,85	1359083,68	Геодезический метод	0.50	-
381	459165,44	1359085,40	Геодезический метод	0.50	-
382	459163,72	1359087,00	Геодезический метод	0.50	-
379	459162,13	1359085,29	Геодезический метод	0.50	-
383	459111,96	1359130,07	Геодезический метод	0.50	-
384	459113,68	1359128,46	Геодезический метод	0.50	-
385	459115,27	1359130,18	Геодезический метод	0.50	-
386	459113,55	1359131,78	Геодезический метод	0.50	-
383	459111,96	1359130,07	Геодезический метод	0.50	-
387	459031,63	1359185,31	Геодезический метод	0.50	-
388	459033,35	1359183,70	Геодезический метод	0.50	-
389	459034,94	1359185,42	Геодезический метод	0.50	-
390	459033,22	1359187,02	Геодезический метод	0.50	-
387	459031,63	1359185,31	Геодезический метод	0.50	-
391	458953,62	1359254,24	Геодезический метод	0.50	-
392	458955,34	1359252,63	Геодезический метод	0.50	-
393	458956,93	1359254,35	Геодезический метод	0.50	-
394	458955,21	1359255,95	Геодезический метод	0.50	-
391	458953,62	1359254,24	Геодезический метод	0.50	-
395	458888,80	1359313,68	Геодезический метод	0.50	-
396	458890,52	1359312,07	Геодезический метод	0.50	-
397	458892,11	1359313,79	Геодезический метод	0.50	-
398	458890,39	1359315,39	Геодезический метод	0.50	-
395	458888,80	1359313,68	Геодезический метод	0.50	-
399	458822,43	1359373,11	Геодезический метод	0.50	-
400	458822,49	1359364,75	Геодезический метод	0.50	-
401	458830,60	1359368,85	Геодезический метод	0.50	-
399	458822,43	1359373,11	Геодезический метод	0.50	-
402	458744,42	1359404,34	Геодезический метод	0.50	-
403	458746,60	1359403,46	Геодезический метод	0.50	-
404	458747,47	1359405,64	Геодезический метод	0.50	-
405	458745,29	1359406,51	Геодезический метод	0.50	-
402	458744,42	1359404,34	Геодезический метод	0.50	-
406	458667,86	1359438,59	Геодезический метод	0.50	-
407	458670,04	1359437,71	Геодезический метод	0.50	-
408	458670,91	1359439,89	Геодезический метод	0.50	-
409	458668,73	1359440,76	Геодезический метод	0.50	-
406	458667,86	1359438,59	Геодезический метод	0.50	-
410	458576,55	1359480,25	Геодезический метод	0.50	-
411	458578,73	1359479,37	Геодезический метод	0.50	-
412	458579,60	1359481,55	Геодезический метод	0.50	-
413	458577,42	1359482,42	Геодезический метод	0.50	-
410	458576,55	1359480,25	Геодезический метод	0.50	-
414	458483,07	1359520,80	Геодезический метод	0.50	-
415	458485,25	1359519,92	Геодезический метод	0.50	-
416	458486,12	1359522,10	Геодезический метод	0.50	-
417	458483,94	1359522,97	Геодезический метод	0.50	-
414	458483,07	1359520,80	Геодезический метод	0.50	-
418	458388,37	1359563,27	Геодезический метод	0.50	-

419	458390,55	1359562,39	Геодезический метод	0.50	-
420	458391,42	1359564,57	Геодезический метод	0.50	-
421	458389,24	1359565,44	Геодезический метод	0.50	-
418	458388,37	1359563,27	Геодезический метод	0.50	-
422	456200,47	1360539,68	Геодезический метод	0.50	-
423	456202,65	1360538,80	Геодезический метод	0.50	-
424	456203,52	1360540,98	Геодезический метод	0.50	-
425	456201,34	1360541,85	Геодезический метод	0.50	-
422	456200,47	1360539,68	Геодезический метод	0.50	-
426	456106,39	1360581,61	Геодезический метод	0.50	-
427	456108,57	1360580,73	Геодезический метод	0.50	-
428	456109,44	1360582,91	Геодезический метод	0.50	-
429	456107,26	1360583,78	Геодезический метод	0.50	-
426	456106,39	1360581,61	Геодезический метод	0.50	-
430	456010,76	1360623,18	Геодезический метод	0.50	-
431	456012,94	1360622,30	Геодезический метод	0.50	-
432	456013,81	1360624,48	Геодезический метод	0.50	-
433	456011,63	1360625,35	Геодезический метод	0.50	-
430	456010,76	1360623,18	Геодезический метод	0.50	-
434	455921,60	1360663,14	Геодезический метод	0.50	-
435	455923,78	1360662,26	Геодезический метод	0.50	-
436	455924,65	1360664,44	Геодезический метод	0.50	-
437	455922,47	1360665,31	Геодезический метод	0.50	-
434	455921,60	1360663,14	Геодезический метод	0.50	-
438	455836,45	1360701,73	Геодезический метод	0.50	-
439	455838,63	1360700,85	Геодезический метод	0.50	-
440	455839,50	1360703,03	Геодезический метод	0.50	-
441	455837,32	1360703,90	Геодезический метод	0.50	-
438	455836,45	1360701,73	Геодезический метод	0.50	-
442	455725,47	1360751,49	Геодезический метод	0.50	-
443	455727,65	1360750,61	Геодезический метод	0.50	-
444	455728,52	1360752,79	Геодезический метод	0.50	-
445	455726,34	1360753,66	Геодезический метод	0.50	-
442	455725,47	1360751,49	Геодезический метод	0.50	-
446	455659,29	1360786,20	Геодезический метод	0.50	-
447	455659,35	1360777,84	Геодезический метод	0.50	-
448	455667,46	1360781,94	Геодезический метод	0.50	-
446	455659,29	1360786,20	Геодезический метод	0.50	-
449	455609,06	1360823,49	Геодезический метод	0.50	-
450	455610,92	1360822,06	Геодезический метод	0.50	-
451	455612,35	1360823,92	Геодезический метод	0.50	-
452	455610,49	1360825,35	Геодезический метод	0.50	-
449	455609,06	1360823,49	Геодезический метод	0.50	-
453	455559,15	1360862,41	Геодезический метод	0.50	-
454	455561,01	1360860,98	Геодезический метод	0.50	-
455	455562,44	1360862,84	Геодезический метод	0.50	-
456	455560,58	1360864,27	Геодезический метод	0.50	-
453	455559,15	1360862,41	Геодезический метод	0.50	-
457	455514,78	1360899,17	Геодезический метод	0.50	-

458	455516,64	1360897,74	Геодезический метод	0.50	-
459	455518,07	1360899,60	Геодезический метод	0.50	-
460	455516,21	1360901,03	Геодезический метод	0.50	-
457	455514,78	1360899,17	Геодезический метод	0.50	-
461	454952,56	1362659,25	Геодезический метод	0.50	-
462	454944,16	1362654,52	Геодезический метод	0.50	-
463	454953,13	1362651,46	Геодезический метод	0.50	-
461	454952,56	1362659,25	Геодезический метод	0.50	-
464	454908,60	1362710,76	Геодезический метод	0.50	-
465	454910,00	1362708,87	Геодезический метод	0.50	-
466	454911,88	1362710,25	Геодезический метод	0.50	-
467	454910,49	1362712,15	Геодезический метод	0.50	-
464	454908,60	1362710,76	Геодезический метод	0.50	-
468	454865,90	1362768,60	Геодезический метод	0.50	-
469	454867,30	1362766,71	Геодезический метод	0.50	-
470	454869,18	1362768,09	Геодезический метод	0.50	-
471	454867,79	1362769,99	Геодезический метод	0.50	-
468	454865,90	1362768,60	Геодезический метод	0.50	-
472	454824,40	1362831,41	Геодезический метод	0.50	-
473	454822,75	1362823,55	Геодезический метод	0.50	-
474	454831,88	1362825,73	Геодезический метод	0.50	-
472	454824,40	1362831,41	Геодезический метод	0.50	-

3. Сведения о характерных точках части (частей) границы объекта

Обозначение характерных точек части границы	Координаты, м		Метод определения координат характерной точки	Средняя квадратическая погрешность положения характерной точки (M _t), м	Описание обозначения точки на местности (при наличии)
	X	Y			
1	2	3	4	5	6
-	-	-	-	-	-

Раздел 3

Сведения о местоположении измененных (уточненных) границ объекта

1. Система координат -

2. Сведения о характерных точках границ объекта

Обозначение характерных точек границ	Существующие координаты, м		Измененные (уточненные) координаты, м		Метод определения координат характерной точки	Средняя квадратическая погрешность положения характерной точки (Mt), м	Описание обозначения точки на местности (при наличии)
	X	Y	X	Y			
1	2	3	4	5	6	7	8
-	-	-	-	-	-	-	

3. Сведения о характерных точках части (частей) границы объекта

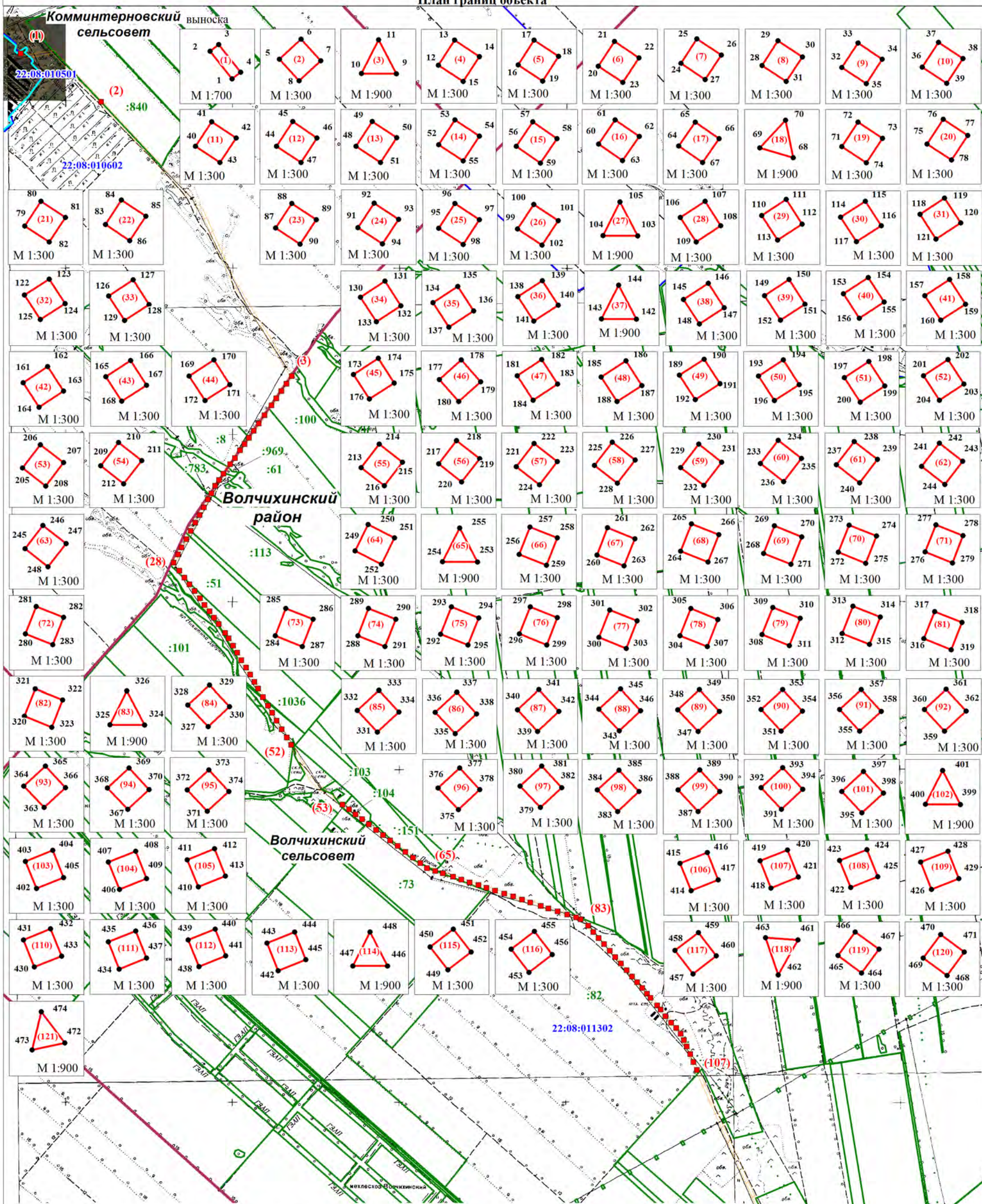
Обозначение характерных точек части границы	Существующие координаты, м		Измененные (уточненные) координаты, м		Метод определения координат характерной точки	Средняя квадратическая погрешность положения характерной точки (Mt), м	Описание обозначения точки на местности (при наличии)
	X	Y	X	Y			
1	2	3	4	5	6	7	8
-	-	-	-	-	-	-	

ОПИСАНИЕ МЕСТОПОЛОЖЕНИЯ ГРАНИЦ

Публичный сервитут в отношении земель для эксплуатации существующей воздушной линии электропередачи ВЛ 35 кВ ВК-342
 "Волчихинская-Комминтерновская" ПАО "Россети Сибирь" (Филиал ПАО "Россети Сибирь"-"Алтайэнерго")
 в составе Волчихинского электросетевого комплекса №3-5, расположенной в Волчихинском районе Алтайского края

(наименование объекта)

План границ объекта



ИСПОЛЗУЕМЫЕ УСЛОВНЫЕ ЗНАКИ И ОБОЗНАЧЕНИЯ:

- граница муниципального образования
- граница населенного пункта по сведениям ЕГРН
- 22:08:011302 - граница кадастрового квартала, его номер
- :83 - граница земельного участка, имеющего сведения в ЕГРН, его номер
- границы охранной зоны ЛЭП, имеющие сведения в ЕГРН
- (1) - часть границы публичного сервитута, размеры которого не могут быть переданы в масштабе графической части, ее номер
- 1 - вновь образованная точка, ее номер



Подпись _____ Щеголева Л.В.
 Дата "13" сентября, 2021 г.

место для оттиска печати (при наличии) лица, составившего описание местоположения границ

Масштаб 1 : 45 000



**Текстовое описание местоположения границ
населенных пунктов, территориальных зон, особо охраняемых природных
территорий, зон с особыми условиями использования территорий**

Прохождение границы		Описание прохождения границы
от точки	до точки	
1	2	3
-	-	-