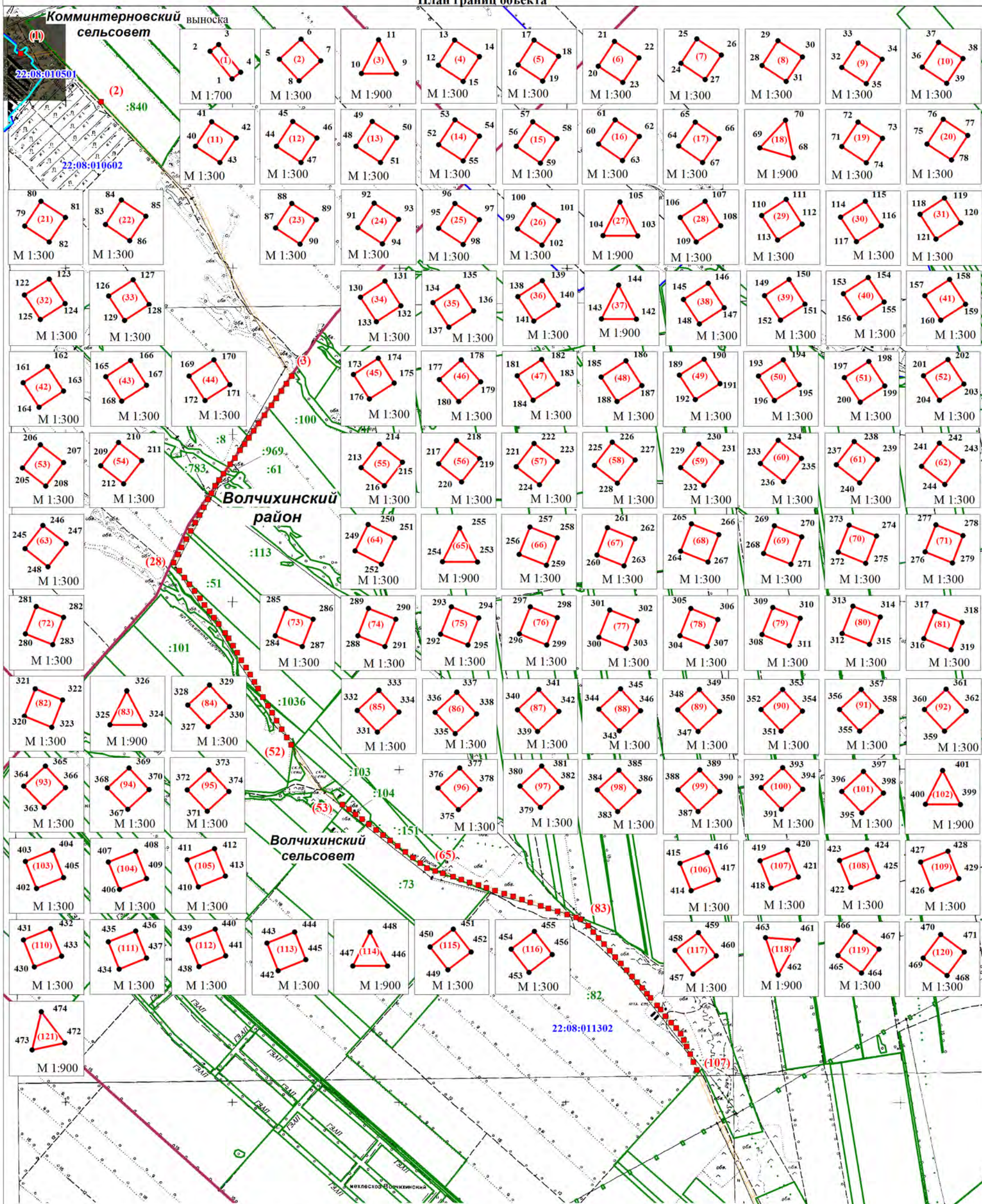


ОПИСАНИЕ МЕСТОПОЛОЖЕНИЯ ГРАНИЦ

Публичный сервитут в отношении земель для эксплуатации существующей воздушной линии электропередачи ВЛ 35 кВ ВК-342
 "Волчихинская-Комминтерновская" ПАО "Россети Сибирь" (Филиал ПАО "Россети Сибирь"-"Алтайэнерго")
 в составе Волчихинского электросетевого комплекса №3-5, расположенной в Волчихинском районе Алтайского края

(наименование объекта)

План границ объекта



ИСПОЛЗУЕМЫЕ УСЛОВНЫЕ ЗНАКИ И ОБОЗНАЧЕНИЯ:

- граница муниципального образования
- граница населенного пункта по сведениям ЕГРН
- 22:08:011302 - граница кадастрового квартала, его номер
- :83 - граница земельного участка, имеющего сведения в ЕГРН, его номер
- границы охранной зоны ЛЭП, имеющие сведения в ЕГРН
- (1) - часть границы публичного сервитута, размеры которого не могут быть переданы в масштабе графической части, ее номер
- 1 - вновь образованная точка, ее номер



Подпись _____ Щеголева Л.В.
 Дата "13" сентября, 2021 г.

место для оттиска печати (при наличии) лица, составившего описание местоположения границ

Масштаб 1 : 45 000

